

**MEMORIA VALORADA DE
DISTRIBUCIÓN INTERIOR PARA
BIBLIOTECA Y TELECENTRO**

AVENIDA SAN ANTONIO ABAD 4, Z Aidín. HUESCA
ENERO 2010

PROMOTOR

AYUNTAMIENTO DE Z Aidín

ARQUITECTO

PRUDENCI ESPAÑOL I PONS

ÍNDICE

- 1 GENERALIDADES
 - 1.1 OBJETO DEL ENCARGO
 - 1.2 AUTOR DEL ENCARGO
 - 1.3 AUTOR DEL PROYECTO
- 2 MEMORIA DESCRIPTIVA
 - 2.1 FUNCIONAL Y COMPOSITIVA
 - 2.2 CONSTRUCTIVA
 - 2.3 PLAZO DE EJECUCIÓN

1 GENERALIDADES

1.1 OBJETO DEL ENCARGO

El objeto de la presente memoria valorada es la descripción y cuantificación de las actuaciones que se deben llevar a cabo para adecuar el actual hogar del jubilado en la nueva biblioteca y telecentro, en la planta baja y altillo de propiedad municipal sito en la avenida de San Antonio Abad 4 de Zaidín, dando solución de este modo a la falta de espacio de la actual biblioteca y permitiendo unificar y optimizar el uso de la misma y del telecentro.

1.2 AUTOR DEL ENCARGO

El autor del encargo es el M.I. Ayuntamiento de Zaidín.

1.3 AUTOR DEL PROYECTO

El autor de la presente memoria es el arquitecto D. Prudenci Español i Pons, colegiado núm. 40.355-5 en el Colegio de Arquitectos de Catalunya en la demarcación de Lleida y con NIF 43690803-A y domicilio profesional en la calle la Palma 1 de Lleida.

2 MEMORIA DESCRIPTIVA

2.1 FUNCIONAL Y COMPOSITIVA

El espacio sobre el que se debe actuar es un espacio alargado con una entrada de luz a la calle que hace las veces de puerta y un patio cubierto al fondo del local. En el último tramo dispone de un altillo conectado a este espacio principal. Dispone además de otras pequeñas dependencias: servicios higiénicos, cocina, almacén...

La actuación parte de una voluntad clara de dar más luz natural al espacio caracterizando los dos puntos de entrada de la misma, y a la vez a través de un falso techo discontinuo ir creando ámbitos espaciales para las distintas áreas de la biblioteca y el telecentro. En planta altillo se sitúa exclusivamente el telecentro y en planta baja recepción, la biblioteca de adultos y la infantil y los espacios de servicio. A la vez amplía el hueco de entrada y también el patio posterior, abriéndolo donde el edificio nos lo permite al aire exterior, permitiendo de este modo ventilaciones naturales, más luz y sobre todo un espacio exterior limitado (en parte cubierto y en parte descubierta) para disfrute de los usuarios.

2.2 CONSTRUCTIVA

TRABAJOS PREVIOS

Consistirán en el desalojo del mobiliario actual que en parte irá al nuevo centro integral de la tercera edad, así como en la preparación y saneado de revestimientos de paredes para su posterior enyesado o pintado. También se demolerán los tabiques de las particiones que no sean aprovechables, y a la vez la cubierta actual del patio.

ESTRUCTURA

Básicamente consiste en realizar apeos estructurales, tanto en fachada, como en uno de los ventanales del patio como en la zona de previsión de montacargas.

ALBAÑILERÍA, PARTICIONES, CARPINTERÍAS Y ACABADOS.

Dada la sencillez de la actuación se mantendrá la ubicación el pavimento actual modificándose únicamente la escalera y el patio posterior. Se realizarán los nuevos tabiques de las zonas de servicio (caldera, servicios higiénicos) y sobre todo los dos elementos más representativos de la actuación: el falso techo de pladur liso siguiendo el perfil quebrado, con aislamiento para limitar las pérdidas energéticas y la nueva "portalada" de acceso, con su cancela de entrada. Asimismo se pintarán tanto paredes como techos, dejando los espacios aptos para su uso. No se contemplan partidas de mobiliario.

INSTALACIONES

Las instalaciones planteadas surgen como una ampliación de la existente, dadas las nuevas necesidades. No se plantean modificaciones de capacidad en la calefacción ni en climatización por aire frío, aunque sí que se reubicarán los elementos de acuerdo a la nueva distribución. Así pues básicamente se trata de la instalación eléctrica y la de voz y datos, tanto para telefonía como para redes informáticas. La distribución de las canalizaciones se hará por el falso techo, bajando con rozas verticales hasta los mecanismos, evitando en todo momento las rozas horizontales. La iluminación será a base de líneas de fluorescentes con difusor continuas. También se realizará la instalación de protección y se preverá el espacio y conexionado para la futura plataforma de minusválidos para acceder a la planta altillo.

2.3 PLAZO DE EJECUCIÓN

Se estima un plazo de ejecución para la presente obra de 5 meses.

RESUMEN DE PRESUPUESTO

REFORMA DE EDIFICIO Y ADAPTACIÓN PARA BIBLIOTECA

CAPITULO	RESUMEN	EUROS	%
01	ACTUACIONES PREVIAS.....	6.929,68	10,48
02	EXCAVACIONES.....	86,70	0,13
03	RED DE SANEAMIENTO.....	359,37	0,54
04	ESTRUCTURA.....	1.939,36	2,93
05	ALBAÑILERÍA.....	4.683,82	7,08
06	CUBIERTA.....	516,87	0,78
07	AISLAMIENTOS.....	3.850,53	5,82
08	SOLIDOS Y REVESTIMIENTOS.....	5.897,21	8,91
09	CARPINTERÍA.....	7.880,26	11,91
10	CERRAJERÍA.....	7.366,70	11,14
11	VIDRIERÍA.....	3.578,58	5,41
12	VENTILACIÓN.....	742,60	1,12
13	INSTALACIÓN ELÉCTRICA Y TELECOMUNICACIONES.....	10.856,54	16,41
14	INSTALACIÓN DE FONTANERÍA Y SANITARIOS.....	4.057,81	6,13
15	INSTALACIÓN DE CALEFACCIÓN Y A.C.S.....	2.230,76	3,37
25	INSTALACIÓN DE AIRE ACONDICIONADO.....	182,23	0,28
16	INSTALACIONES DE PROTECCIÓN.....	880,66	1,33
18	PINTURA.....	2.077,79	3,14
19	VARIOS.....	251,01	0,38
20	ESTUDIO DE SEGURIDAD Y SALUD.....	1.785,14	2,70
	TOTAL EJECUCIÓN MATERIAL	66.153,62	
	13,00% Gastos generales.....	8.599,97	
	6,00% Beneficio industrial.....	3.969,22	
	SUMA DE G.G. y B.I.	12.569,19	
	16,00% I.V.A.....	12.595,65	
	TOTAL PRESUPUESTO CONTRATA	91.318,46	
	TOTAL PRESUPUESTO GENERAL	91.318,46	

Asciende el presupuesto general a la expresada cantidad de NOVENTA Y UN MIL TRESCIENTOS DIECIOCHO EUROS con CUARENTA Y SEIS CÉNTIMOS

ZADIN, a 27 enero 2010.

LA PROPIEDAD

LA DIRECCION FACULTATIVA

AYUNTAMIENTO DE ZADIN

PRESUPUESTO Y MEDICIONES

REFORMA DE EDIFICIO Y ADAPTACIÓN PARA BIBLIOTECA

CÓDIGO	DESCRIPCIÓN	UDS	LONGITUD	ANCHURA	ALTURA	PARCIALES	CANTIDAD	PRECIO	IMPORTE
CAPÍTULO 01 ACTUACIONES PREVIAS									
E01DWW060	m2 DESPEJE Y RETIRADA DE MOBILIARIO								
	Despeje y retirada de mobiliario y demás enseres existentes con recuperación, por medios manuales, incluso retirada a pie de carga, sin transporte a vertedero y con p.p. de medios auxiliares.								
	Superficie bar actual incluso trasteros (m2)	1	94,22			94,22			
	Superficie P. altillo (m2)	1	48,22			48,22			
	Barra-bar (m2)	1	11,01			11,01			
							153,45	2,76	423,52
E01DKA010	m2 LEVANTADO REJAS EN MUROS A MANO								
	Levantado de rejas de cerrajería en muros, por medios manuales, incluso limpieza y retirada de escombros a pie de carga, sin transporte a vertedero y con p.p. de medios auxiliares, sin medidas de protección colectivas.								
	Rejas de prohibición de paso	1	3,80		3,02	11,48			
							11,48	8,48	97,35
E01DKM010	m2 LEVANT.CARP. MADERA EN TABIQUES MANO								
	Levantado de carpintería de cualquier tipo en tabiques, incluidos cercos, hojas y accesorios, por medios manuales, incluso limpieza y retirada de escombros a pie de carga, sin transporte a vertedero y con p.p. de medios auxiliares, sin medidas de protección colectivas.								
	Vestibulo previo	1	1,85		2,25	4,16			
		2	1,46		2,25	6,57			
	Formación del techo en vestibulo	1	1,85	1,46		2,70			
	Puertas	5	0,74		2,08	7,70			
		1	0,74		1,80	1,33			
	Acceso barra	1	1,16		1,00	1,16			
	Ventana	1	0,59		0,58	0,34			
							23,96	12,56	300,94
E01DKM030	m2 LEVANT.CARP.EN MUROS A MANO								
	Levantado de carpintería de cualquier tipo en muros, incluidos cercos, hojas y accesorios, por medios manuales, incluso limpieza y retirada de escombros a pie de carga, sin transporte a vertedero y con p.p. de medios auxiliares, sin medidas de protección colectivas.								
	Puertas	1	0,82		2,04	1,67			
					2,04				
	Ventanas	1	1,28		1,25	1,60			
		2	0,50		0,58	0,58			
		2	1,95		1,09	4,25			
							8,10	13,20	106,92
E01DKA030A	m2 LEVANT.CARP. ALUMINIO EN MUROS A MANO								
	Levantado de carpintería de aluminio, en cualquier tipo de muros, incluidos cercos, hojas y accesorios, por medios manuales, incluso limpieza, retirada de escombros a pie de carga, sin transporte a vertedero y con p.p. de medios auxiliares.								
	Acceso	2	1,50		3,07	9,21			
		1	1,85		3,07	5,68			
	Formación de techo	1	1,85	1,08		2,00			
		2	0,98	1,08	0,50	1,06			
							17,95	9,43	169,27
E01DKW010	m. LEVANTADO BARANDILLAS A MANO								
	Levantado de barandillas de cualquier tipo, por medios manuales, incluso limpieza y retirada de escombros a pie de carga, sin transporte a vertedero y con p.p. de medios auxiliares, sin medidas de protección colectivas.								
	Barandilla P. Altillo								
	Escaleras de acceso a P. Altillo	1	1,78			1,78			
	P. Altillo	1	8,02			8,02			
							9,80	8,80	86,24

PRESUPUESTO Y MEDICIONES

REFORMA DE EDIFICIO Y ADAPTACIÓN PARA BIBLIOTECA

CÓDIGO	DESCRIPCIÓN	UDS	LONGITUD	ANCHURA	ALTURA	PARCIALES	CANTIDAD	PRECIO	IMPORTE
E01DKW010D	m. LEVANTADO PASAMANOS A MANO Levantado de pasamanos de cualquier tipo, por medios manuales, incluso limpieza y retirada de escombros a pie de carga, sin transporte a vertedero y con p.p. de medios auxiliares, sin medidas de protección colectivas.								
	Escalera de acceso a P. Altillo	1	3,00			3,00			
	Pasamanos perimetral P.Altillo	1	17,95			17,95			
							20,95	8,80	184,36
E01DET030D	m2 DEMOL.F.T.DESMONTABLE SIN REC. Demolición de falsos techos desmontables de escayola, fibra, madera, chapa o material similar, por medios manuales, sin recuperación y retirada de escombros a pie de carga, sin transporte al vertedero y con p.p. de medios auxiliares.								
	F.T. Patio (m2)	1	6,16			6,16			
							6,16	6,96	42,87
E01DCI020	m2 DEM.COMP.CUB.TEJA.ENT/ENTR.MD. Demolición completa de cubierta formada por cubrición de teja de cualquier tipo, soporte de entablado de madera y estructura de entramado de cerchas y correas de madera, por medios manuales, incluso limpieza y retirada de escombros a pie de carga, sin transporte al vertedero y con p.p. de medios auxiliares, sin medidas de protección colectivas.								
	Cubierta (m2)	1	8,62			8,62			
							8,62	27,18	234,29
E01DEA020	m2 DEMOLIC.ALICATADOS A MANO Demolición de alicatados de plaquetas recibidos con pegamento, por medios manuales, incluso limpieza y retirada de escombros a pie de carga, sin transporte a vertedero y con p.p. de medios auxiliares.								
	Alicatazo zona de barra	1	8,26		2,30	19,00			
	Pared aseo para nuevo patio	1	4,27		2,26	9,65			
							28,65	11,51	329,76
E01DET010D	m2 DEMOLIC. REVESTIMIENTO DE CORCHO Demolición de revestimiento de corcho, por medios manuales, incluso limpieza y retirada de escombros a pie de carga, sin transporte al vertedero y con p.p. de medios auxiliares.								
	Revestimiento corcho	1	4,70		2,30	10,81			
							10,81	4,61	49,83
E01DFB020	m2 DEMOL.TABIQUE LAD.HUECO SENC. Demolición de tabiques de ladrillo hueco sencillo, por medios manuales, incluso limpieza y retirada de escombros a pie de carga, sin transporte al vertedero y con p.p. de medios auxiliares.								
	Trastero bajo escaleras	1	2,75		1,59	4,37			
	Trastero junto a aseos	1	2,00		2,26	4,52			
	Tabiquería aseos	1	4,27		2,26	9,65			
		2	0,97		2,26	4,38			
		1	1,24		2,26	2,80			
							25,72	8,44	217,08
E01DFL050	m2 DEM.FÁB.L.HUECO 1 PIE C/MART. Demolición de muros de fábrica de ladrillo hueco de un pie de espesor, con martillo eléctrico, incluso limpieza y retirada de escombros a pie de carga, sin transporte al vertedero y con p.p. de medios auxiliares, sin medidas de protección colectivas.								
	Junto a trastero bajo escaleras	1	1,12		2,26	2,53			
	Pared en patio existente	1	2,35		2,80	6,58			
							9,11	44,15	402,21
E01DFL030	m2 DEM.FÁB.L.MACIZO 1/2 PIE A MANO Demolición de muros de fábrica de ladrillo macizo de 1/2 pie de espesor, por medios manuales, incluso limpieza y retirada de escombros a pie de carga, sin transporte al vertedero y con p.p. de medios auxiliares, sin medidas de protección colectivas.								
	Nuevo patio (PB)	1	5,46		2,26	12,34			

PRESUPUESTO Y MEDICIONES

REFORMA DE EDIFICIO Y ADAPTACIÓN PARA BIBLIOTECA

CÓDIGO	DESCRIPCIÓN	UDS	LONGITUD	ANCHURA	ALTURA	PARCIALES	CANTIDAD	PRECIO	IMPORTE
		1	2,28		2,26	5,15			
	Nuev o patio (P. Altillo)	1	5,23		2,29	11,98			
							29,47	17,65	520,15
E01DFB010	m2 DEMOL.TABICÓN LAD.HUECO DOBLE								
	Demolición de tabicones de ladrillo hueco doble, por medios manuales, incluso limpieza y retirada de escombros a pie de carga, sin transporte al vertedero y con p.p. de medios auxiliares.								
	Barra	1	7,86		0,98	7,70			
	Base barandilla en P. Altillo	1	6,32		0,15	0,95			
							8,65	10,75	92,99
E01DEW010	m2 PREPARACIÓN Y LIMPIEZA PARAM.								
	Preparación y limpieza de paramentos verticales y/o horizontales, por medios manuales, para su posterior revestimiento, incluso retirada de escombros a pie de carga, sin transporte a vertedero y con p.p. de medios auxiliares, sin medidas de protección colectivas.								
	Preparación paramentos exist. para alicatado de los nuevos aseos	1	2,85		2,26	6,44			
			1,50		2,26				
							6,44	8,00	51,52
E01DIC010D	ud LEVANTADO INST.CALEFAC.								
	Levantado de tuberías de calefacción y fijaciones existentes en el bar, para traslado de los radiadores, por medios manuales, incluso limpieza y retirada de escombros a pie de carga, sin transporte a vertedero y con p.p. de medios auxiliares.								
		1				1,00			
							1,00	182,23	182,23
E01DIC020D	ud LEVANTADO RADIADORES A MANO C/RECUPERACIÓN								
	Levantado de radiadores y accesorios con recuperación, por medios manuales, incluso limpieza y retirada de escombros a pie de carga, sin transporte a vertedero y con p.p. de medios auxiliares.								
	Radiadores	3				3,00			
							3,00	27,18	81,54
E01DIC020DA	ud LEVANTADO APARATOS DE AACC								
	Levantado de aparatos de aire acondicionado, máquina interior y exterior, con recuperación, por medios manuales.								
		1				1,00			
							1,00	182,23	182,23
E01DIE010D	ud LEVANT.INSTALAC.ELÉCTRICA								
	Levantado de canalizaciones eléctricas y de telefonía, por medios manuales, incluso desmontaje previo de líneas y mecanismos, limpieza y retirada de escombros a pie de carga, sin transporte a vertedero y con p.p. de medios auxiliares.								
		1				1,00			
							1,00	158,53	158,53
E01DIE020D	ud LEVANT.MECANISMOS ELÉCTRICOS								
	Levantado de mecanismos eléctricos por medios manuales, con o sin recuperación de los mismos, para su reposición o sustitución después de otros trabajos, incluso desconexiones y limpieza, y p.p. de desmontaje de cajas empotradas, si fuese preciso, y medios auxiliares.								
		10				10,00			
							10,00	4,10	41,00
E01DIE030D	ud LEVANT.APARATOS DE ILUMINACIÓN								
	Levantado de aparatos de iluminación por medios manuales, con o sin recuperación de los mismos, para su reposición o sustitución después de otros trabajos, incluso desconexiones y limpieza, y p.p. de medios auxiliares.								
		10				10,00			
							10,00	4,10	41,00

PRESUPUESTO Y MEDICIONES

REFORMA DE EDIFICIO Y ADAPTACIÓN PARA BIBLIOTECA

CÓDIGO	DESCRIPCIÓN	UDS	LONGITUD	ANCHURA	ALTURA	PARCIALES	CANTIDAD	PRECIO	IMPORTE
E01DIF010D	ud LEVANT.INST.FONT./DESAG. Levantado de tuberías de fontanería y de desagües, por medios manuales, incluso limpieza y retirada de escombros a pie de carga, sin transporte a vertedero y con p.p. de medios auxiliares, sin medidas de protección colectivas.	1				1,00			
							1,00	149,73	149,73
E01DIF020	ud LEVANTADO DE URINARIO SIN RECUPERACIÓN Levantado de aparatos sanitarios y accesorios, por medios manuales excepto bañeras y duchas, incluso limpieza y retirada de escombros a pie de carga, sin transporte a vertedero y con p.p. de medios auxiliares.	2				2,00			
							2,00	19,82	39,64
R03B020	ud LEVANTADO DE LAVABO SIN RECUPERACIÓN Levantado de lavabo y accesorios, sin recuperación del material con retirada de escombros y carga, sin incluir transporte a vertedero, según NTE/ADD-1.	2				2,00			
							2,00	12,77	25,54
R03B030	ud LEVANTADO DE INODORO SIN RECUPERACIÓN Levantado de inodoro y accesorios, sin recuperación del material con retirada de escombros y carga, sin incluir transporte a vertedero, según NTE/ADD-1.	2				2,00			
							2,00	11,93	23,86
R03B010	m. LEVANTADO MOBILIARIO COCINA RECUPERACIÓN Levantado de mobiliario de cocina constituido por armarios y repisas de cocina, a mano, con recuperación de las piezas, retirada de escombros y carga, sin incluir transporte a vertedero. Cocina	1	5,00			5,00			
							5,00	30,32	151,60
R03B140	ud LEVANTADO FREGADERO CON RECUPERACIÓN Levantado de fregadero y accesorios, con recuperación del material con retirada de escombros y carga, sin incluir transporte a vertedero, según NTE/ADD-1.	2				2,00			
							2,00	10,38	20,76
E01DIG010D	ud LEVANTADO INSTAL. DE GAS BUTANO Levantado de tuberías de gas y fijaciones en la cocina, por medios manuales, incluso limpieza y retirada de escombros a pie de carga, sin transporte a vertedero, y con p.p. de desconexiones precisas de todo tipo, y medios auxiliares, sin medidas de protección colectivas.	1				1,00			
							1,00	56,50	56,50
E01DIG020D	ud LEVANTADO CALDERA Levantado de caldera con recuperación para traslado a nueva ubicación, según nueva distribución, por medios manuales, incluso con p.p. de desconexiones precisas de todo tipo, limpieza y medios auxiliares.	1				1,00			
							1,00	38,54	38,54
E01DWW040	m. DEMOL.CONDUCTO VENT/HUMOS MANO Demolición de conductos de ventilación o de humos, de cualquier tipo, por medios manuales, incluso desmontado de rejillas, aspiradores, etc., limpieza y retirada de escombros a pie de carga, sin transporte al vertedero y con p.p. de medios auxiliares. Chimenea de la caldera	1	8,80			8,80			
							8,80	12,74	112,11

PRESUPUESTO Y MEDICIONES

REFORMA DE EDIFICIO Y ADAPTACIÓN PARA BIBLIOTECA

CÓDIGO	DESCRIPCIÓN	UDS	LONGITUD	ANCHURA	ALTURA	PARCIALES	CANTIDAD	PRECIO	IMPORTE
E01DPP030	m2 DEMOL.SOLADO BALDOSAS C/MART. Demolición de pavimentos de baldosas hidráulicas, terrazo, cerámicas o de gres, por medios mecánicos, incluso limpieza y retirada de escombros a pie de carga, sin transporte a vertedero y con p.p. de medios auxiliares, sin medidas de protección colectivas. Zona nuevos aseos, patio y c. caldera (m2)	1	30,12			30,12			
							30,12	8,12	244,57
R03RS060D	m2 DESMONTADO RODAPIÉ CON RECUPERACIÓN Desmontado de rodapié, realizada a mano, con recuperación de las piezas, retirada de escombros y carga, sin incluir transporte a vertedero, según NTE/ADD-10.	1	5,80		0,08	0,46			
							0,46	16,97	7,81
E01DPP060	m2 LEVANT.PAV.MADERA I/RAST.MAN. Levantado de pavimentos de madera sobre rastreles, incluidos los rastreles, por medios manuales, incluso limpieza y retirada de escombros a pie de carga, sin transporte a vertedero y con p.p. de medios auxiliares, sin medidas de protección colectivas. Zona barra del bar (m2)	1	11,01			11,01			
							11,01	9,60	105,70
E01DSH010	m2 DEM.FORJ.VIG.HGÓN/BOVED.C/COM. Demolición de forjados de viguetas pretensadas de hormigón armado, bovedillas cerámicas o de hormigón, y capa de compresión de hormigón, con compresor, incluso limpieza y retirada de escombros a pie de carga, sin transporte al vertedero y con p.p. de medios auxiliares, sin medidas de protección colectivas. Zona nuevo patio (m2)	1	7,01			7,01			
							7,01	21,14	148,19
E01DWR020	m. APERT.ROZAS LAD.MACIZO C/ROZ. Apertura de rozas en fábricas de ladrillo macizo o bloques de hormigón, con rozadora eléctrica, incluso limpieza y retirada de escombros a pie de carga, sin transporte al vertedero y con p.p. de medios auxiliares. Rozas para traslado de radiadores	1 2	2,26 4,80			2,26 9,60			
							11,86	9,99	118,48
E01DET020	m2 DEMOL.F.TECHO CONT.ESCAYOLA Demolición de falsos techos continuos de placas de escayola, yeso, corcho o material similar, por medios manuales, incluso limpieza y retirada de escombros a pie de carga, sin transporte al vertedero y con p.p. de medios auxiliares. Falso techo actual Falso techo resto biblioteca. Diferentes inclinaciones s. D.F.	1 1 1	2,23 7,15 4,70	7,61 5,46 4,30		16,97 39,04 20,21			
							76,22	6,60	503,05
R03D170	ud LEVANTADO DE TOLDO ENROLLABLE Levantado de toldo enrollable, incluso elementos de sujeción y accesorios con aprovechamiento del material para su posterior restauración y retirada del mismo, sin incluir transporte a almacén, según NTE/ADD-18.	1				1,00			
							1,00	28,80	28,80
E01DTW010	m3 CARGA/TRAN.VERT.<10km.MAQ/CAM. Carga y transporte de escombros al vertedero, a una distancia menor de 10 km., considerando ida y vuelta, en camiones basculantes de hasta 15 t. de peso, cargados con pala cargadora media, incluso canon de vertedero, sin medidas de protección colectivas. P.8 Falso techo	1	6,16		0,03	0,18			

PRESUPUESTO Y MEDICIONES

REFORMA DE EDIFICIO Y ADAPTACIÓN PARA BIBLIOTECA

CÓDIGO	DESCRIPCIÓN	UDS	LONGITUD	ANCHURA	ALTURA	PARCIALES	CANTIDAD	PRECIO	IMPORTE
	P.9 Cubierta	1	8,62		0,30	2,59			
	P.10 Alicatado	1	28,65		0,02	0,57			
	P.11 Rev estimiento corcho	1	10,81		0,01	0,11			
	P.12 Tab. LH sencillo	1	25,72		0,06	1,54			
	P.13 FLH 1pie	1	9,11		0,30	2,73			
	P.14 FLM 1/2 pie	1	29,47		0,18	5,30			
	P.15 Tabicón LHD	1	8,65		0,14	1,21			
	P.16 Reparación y limpieza par.	1	6,44		0,02	0,13			
	P.31 Solado baldosas	1	30,12		0,04	1,20			
	P.33 Pavimento de madera	1	11,01		0,10	1,10			
	P.34 Derribo forjado	1	7,01		0,26	1,82			
	P.35 Rozas	1	11,86	0,05	0,05	0,03			
	P.36 Falso techo placas escayola	1	76,22		0,05	3,81			
	Sanitarios	6	0,45	0,45	0,45	0,55			
	30% Esponjamiento	0,03	22,87			0,69			
							23,56	7,09	167,04
E01AA020	m2 APEO DE ESTRUCTURA CON E.METAL >6m								
	Apeo de estructura, hasta una altura máxima de 6 m., mediante sopandas, puntales y durmientes metálicos, con p.p. de medios auxiliares y trabajos previos de limpieza para apoyos.								
	Apertura nuevo hueco en fachada	1	3,80		3,80	14,44			
	Apertura para nuevo patio posterior	1	5,46		2,26	12,34			
							26,78	37,04	991,93
	TOTAL CAPÍTULO 01 ACTUACIONES PREVIAS.....								6.929,68

PRESUPUESTO Y MEDICIONES

REFORMA DE EDIFICO Y ADAPTACIÓN PARA BIBLIOTECA

CÓDIGO	DESCRIPCIÓN	UDS	LONGITUD	ANCHURA	ALTURA	PARCIALES	CANTIDAD	PRECIO	IMPORTE
CAPÍTULO 02 EXCAVACIONES									
E02ES030	m3 EXC.ZANJA SANEAM. T.DURO C/COMP. Excavación de zanjas de saneamiento, en terrenos de consistencia dura, con compresor, con extracción de tierras a los bordes, y con posterior relleno y apisonado de las tierras procedentes de la excavación y con p.p. de medios auxiliares.								
		1	8,60	0,40	0,40	1,38			
		1	5,20	0,40	0,40	0,83			
							2,21	39,23	86,70
TOTAL CAPÍTULO 02 EXCAVACIONES									86,70

PRESUPUESTO Y MEDICIONES

REFORMA DE EDIFICIO Y ADAPTACIÓN PARA BIBLIOTECA

CÓDIGO	DESCRIPCIÓN	UDS	LONGITUD	ANCHURA	ALTURA	PARCIALES	CANTIDAD	PRECIO	IMPORTE
CAPÍTULO 03 RED DE SANEAMIENTO									
E03AXR060	ud ARQUETA PREF. PVC 30x30 cm. Arqueta prefabricada registrable de PVC de 30x30 cm., con tapa y marco de PVC incluidos. Colocada sobre cama de arena de río de 10 cm. de espesor y p.p. de medios auxiliares, sin incluir la excavación ni el relleno perimetral posterior, s/ CTE-HS-5.	2				2,00			
							2,00	67,79	135,58
E03EUF020	ud SUM.SIF.FUND.C/REJ.FUND.200x200 40mm Sumidero sifónico de fundición de 200x200 mm. con rejilla circular de fundición y con salida vertical u horizontal de 40 mm.; para recogida de aguas pluviales o de locales húmedos, instalado y conexionado a la red general de desagüe, incluso con p.p. de pequeño material de agarre y medios auxiliares, y sin incluir arqueta de apoyo, s/ CTE-HS-5. Patio	1				1,00			
							1,00	22,03	22,03
E03EUF010	ud SUM.SIF.FUND.C/REJ.FUND.150x150 35mm Sumidero sifónico de fundición de 150x150 mm. con rejilla circular de fundición y con salida vertical u horizontal de 35 mm.; para recogida de aguas pluviales o de locales húmedos, instalado y conexionado a la red general de desagüe, incluso con p.p. de pequeño material de agarre y medios auxiliares, y sin incluir arqueta de apoyo, s/ CTE-HS-5. Cuarto caldera	1				1,00			
							1,00	14,91	14,91
E03OEP005	m. TUBO PVC LISO MULTICAPA ENCOL. 110mm Colector de saneamiento enterrado de PVC liso multicapa con un diámetro 110 mm. encolado. Colocado en zanja, sobre una cama de arena de río de 10 cm. debidamente compactada y nivelada, relleno lateralmente y superiormente hasta 10 cm. por encima de la generatriz con la misma arena; compactando ésta hasta los riñones. Con p.p. de medios auxiliares y sin incluir la excavación ni el tapado posterior de las zanjas, s/ CTE-HS-5.	1	8,60			8,60			
		1	5,20			5,20			
							13,80	13,54	186,85
TOTAL CAPÍTULO 03 RED DE SANEAMIENTO.....									359,37

PRESUPUESTO Y MEDICIONES

REFORMA DE EDIFICIO Y ADAPTACIÓN PARA BIBLIOTECA

CÓDIGO	DESCRIPCIÓN	UDS	LONGITUD	ANCHURA	ALTURA	PARCIALES	CANTIDAD	PRECIO	IMPORTE
CAPÍTULO 04 ESTRUCTURA									
E05AAL005	kg ACERO S275 EN ESTRUCTURA SOLDADA Acero laminado S275, en perfiles laminados en caliente para vigas, pilares, zunchos y correas, mediante uniones soldadas; i/p.p. de soldaduras, cortes, piezas especiales, despuntes y dos manos de imprimación con pintura de minio de plomo, montado y colocado, según NTE-EAS/EAV y CTE-DB-SE-A.								
	Apeo zona de acceso IPE 360 (57,10 Kp/ml)	3	4,10		57,10		702,33		
	Apeo ventanales patio IPN 220 (31,1 kp/ml)	1	2,80		31,10		87,08		
	Viga altillo para el montacargas HEB 140 (33,7 Kp/ml)	1	1,00		33,10		33,10		
	Pilar zona montacargas UPN 80 (8,64 Kp/ml)	2	2,60		8,64		44,93		
							867,44	1,88	1.630,79
E05AG010	m. CHAPA DINTEL HUECO 250x4 GAL. Dintel de hueco, formado por chapa galvanizada de 25 cm. de ancho y 4 mm. de espesor, reforzada con dos angulares de 30x30x3, pintados con pintura de minio de plomo, soldadas a la chapa y sujeta al forjado superior mediante tirantes de acero, y en los laterales, colocada y montada. Según normas NTE y CTE-DB-SE-A.								
	Hueco de acceso a patio en P.B.	1	2,12				2,12		
		1	3,00				3,00		
	Cuarto caldera	1	1,06				1,06		
	Cuarto en P. Altillo	1	2,00				2,00		
	P. Altillo	1	5,51				5,51		
							13,69	22,54	308,57
TOTAL CAPÍTULO 04 ESTRUCTURA.....									1.939,36

PRESUPUESTO Y MEDICIONES

REFORMA DE EDIFICIO Y ADAPTACIÓN PARA BIBLIOTECA

CÓDIGO	DESCRIPCIÓN	UDS	LONGITUD	ANCHURA	ALTURA	PARCIALES	CANTIDAD	PRECIO	IMPORTE
CAPÍTULO 05 ALBAÑILERÍA									
E07LD050	m2 FÁB.LADR.14 cm. LHD 29x14x10 MORT.M-5 Fábrica de 14 cm. de espesor de ladrillo hueco doble de 29x14x10 cm., sentado con mortero de cemento CEM II/A-P 32,5 R y arena de río tipo M-5, preparado en central y suministrado a pie de obra, para revestir, i/replanteo, nivelación y aplomado, rejuntado, limpieza y medios auxiliares. Según UNE-EN-998-1:2004, RC-03, NTE-PTL, RL-88 y CTE-SE-F, medido a cinta corrida.								
	P. Baja	1	2,00		2,26		4,52		
		1	7,07		2,26		15,98		
	Cancela puerta existente	1	0,87		2,04		1,77		
	Cuarto caldera		1,12		2,26				
	Barandilla escaleras acceso P. Altillo	1	1,84		0,90		1,66		
		1	1,15		3,42		3,93		
		1	0,96		2,52		2,42		
	A DEDUCIR								
	Puertas	-3	0,96		2,10		-6,05		
							24,23	31,45	762,03
E07TL270	m2 TABIQUE GRAN FORMATO 60x51x7cm. C/YESO Tabique apoyado divisorio de 7 cm. de espesor, de superladrillo de 60x51x7 cm., para revestir, colocado con pasta de yeso, i/ replanteo, aplomado y recibido de cercos, roturas, humedecido de las piezas y limpieza. Parte proporcional de andamiajes y medios auxiliares. Según UNE-EN-998-1:2004, RY-85, NTE-PTL, RL-88 y CTE-SE-F, medido a cinta corrida.								
	P. Baja	2	2,46		2,26		11,12		
		1	2,00		2,26		4,52		
		2	1,50		3,80		11,40		
	P. Altillo	1	1,88		2,29		4,31		
		1	2,68		2,29		6,14		
	A DEDUCIR:								
	Puerta	-1	0,96		2,10		-2,02		
	Ventana	-1	1,90		1,00		-1,90		
							33,57	15,80	530,41
E07RC010	m2 RECIBIDO CERCOS EN TABIQUES C/YESO Recibido y aplomado de cercos o precercos de cualquier material en tabiques, utilizando pasta de yeso negro, totalmente colocado y aplomado. Incluso material auxiliar, limpieza y medios auxiliares. Según RY-85. Medida la superficie realmente ejecutada.								
	Puertas	1	0,96		2,10		2,02		
							2,02	12,03	24,30
E07RC020	m2 RECIBIDO CERCOS EN MUROS INT. C/YESO Recibido y aplomado de cercos o precercos de cualquier material en muro interior, utilizando pasta de yeso negro, totalmente colocado y aplomado. Incluso material auxiliar, limpieza y medios auxiliares. Según RY-85. Medida la superficie realmente ejecutada.								
	Puertas	3	0,96		2,10		6,05		
							6,05	18,22	110,23
E07RC040	m2 RECIBIDO CERCOS EN MUR.EXT.A REVEST. Recibido de cercos o precercos de cualquier material en muro de cerramiento exterior para revestir, utilizando mortero de cemento CEM II/B-P 32,5 N y arena de río tipo M-10, totalmente colocado y aplomado. Incluso material auxiliar, limpieza y medios auxiliares. Según RC-03. Medida la superficie realmente ejecutada.								
	Puertas	1	0,96		2,10		2,02		
	Ventanas	1	1,90		1,00		1,90		
	Balconeras y fijos P.Baja	1	2,02		2,05		4,14		
		1	2,91		2,05		5,97		
	Balconeras y fijos P. Altillo	1	2,02		1,89		3,82		
		1	2,91		1,89		5,50		
	Acceso Biblioteca								
	Fijos	1	1,85		1,95		3,61		
		1	0,82		1,95		1,60		

PRESUPUESTO Y MEDICIONES

REFORMA DE EDIFICIO Y ADAPTACIÓN PARA BIBLIOTECA

CÓDIGO	DESCRIPCIÓN	UDS	LONGITUD	ANCHURA	ALTURA	PARCIALES	CANTIDAD	PRECIO	IMPORTE
		1	0,59		1,95	1,15			
		1	1,55		3,70	5,74			
	Puertas	2	0,82		1,95	3,20			
							38,65	14,92	576,66
E07RE010	m. RECIBIDO BARAND.MET.ESCALERA MORT.								
	Recibido de barandilla metálica o de madera en escaleras, con mortero de cemento CEM II/B-P 32,5 N y arena de río tipo M-10, o realizando anclajes específicos sobre los peldaños, totalmente colocada y aplomada, i/apertura y tapado de huecos para garras, material auxiliar, limpieza y medios auxiliares. Según RC-03. Medida la longitud realmente ejecutada.								
	Barandilla P. Altillo	1	6,16			6,16			
							6,16	17,36	106,94
E07RE015	m2 RECIBIDO BARAND.MET.BALCON MORT.								
	Recibido de barandilla metálica, en balcones o terrazas, con mortero de cemento CEM II/B-P 32,5 N y arena de río tipo M-10, totalmente colocada y aplomada, i/apertura y tapado de huecos para garras, material auxiliar, limpieza y medios auxiliares. Según RC-03. Medida la superficie realmente ejecutada.								
		2	0,90			1,80			
							1,80	18,16	32,99
E07RE050	m. RECIBIDO DE PASAMANOS C/YESO								
	Recibido de pasamanos de madera o metálico con pasta de yeso negro, totalmente colocado, i/apertura y tapado de huecos para garras, material auxiliar, limpieza y medios auxiliares. Según RY-85. Medida la longitud realmente ejecutada.								
		1	6,21			6,21			
							6,21	13,70	85,08
E07WA013	ud AYUDA ALBAÑ. INST. ELECTRICA								
	Ayuda de albañilería a instalación de electricidad incluyendo mano de obra en carga y descarga, materiales, apertura y tapado de rozas, recibidos, remates y ayudas a puesta a tierra, caja general de protección, línea general de alimentación, contador en fachada, derivaciones individuales y cuadros de mando y protección, i/p.p. material auxiliar, limpieza y medios auxiliares. (20% sobre instalación de electricidad).								
		1				1,00			
							1,00	279,25	279,25
E07WA023	ud AYUDA ALBAÑ. INST. FONTANERÍA								
	Ayuda de albañilería a instalación de fontanería incluyendo mano de obra en carga y descarga, materiales, apertura y tapado de rozas, recibidos, remates y ayudas a acometida, tubo de alimentación, contador en fachada, accesorios y piezas especiales, i/p.p. de material auxiliar, limpieza y medios auxiliares. (10% sobre instalación de fontanería).								
		1				1,00			
							1,00	186,70	186,70
E07WA033	ud AYUDA ALBAÑ. INST. CALEFACCIÓN								
	Ayuda de albañilería a instalación de calefacción incluyendo mano de obra en carga y descarga, materiales, apertura y tapado de rozas, recibidos y remates, material auxiliar, limpieza y medios auxiliares. (10% s/instalación de calefacción).								
		1				1,00			
							1,00	186,70	186,70
E07WA053	ud AYUDA ALBAÑ. INST. TELECOMUNICACIONES								
	Ayuda de albañilería a instalación de telecomunicaciones incluyendo mano de obra en carga y descarga, materiales, apertura y tapado de rozas, recibidos, remates, canalizaciones y cuadros, limpieza y medios auxiliares, (10% s/instalación de telecomunicaciones)								
		1				1,00			
							1,00	186,70	186,70

PRESUPUESTO Y MEDICIONES

REFORMA DE EDIFICIO Y ADAPTACIÓN PARA BIBLIOTECA

CÓDIGO	DESCRIPCIÓN	UDS	LONGITUD	ANCHURA	ALTURA	PARCIALES	CANTIDAD	PRECIO	IMPORTE
E07WA073	ud AYUDA ALBAÑ. INST. AIRE ACONDICIONADO Ayuda de albañilería a instalaciones de aire acondicionado incluyendo mano de obra en carga y descarga, materiales, apertura y tapado de rozas, recibidos, limpieza, remates y medios auxiliares, (10% s/instalación de aire acondicionado).	1				1,00			
							1,00	186,70	186,70
E07WA083	ud AYUDA ALBAÑ. INST. MONTACARGAS Ayuda de albañilería para montaje de montacargas (desnivel máximo que salva, 9 m.), en equipos de montaje, ventilación, alumbrado, extinción de incendios y alarma a realizar sobre paredes, techo, foso del hueco, cuarto de máquinas y poleas, i/p.p. de pequeño material, material auxiliar, recibido de puertas, luces de alumbrado del hueco, ganchos de fijación y línea telefónica, apertura y tapado de rozas, limpieza y medios auxiliares. (10% s/instalación de ascensor).	1				1,00			
							1,00	186,58	186,58
E07WP020	m. FORMACIÓN PELDAÑO LHD 9cm. MORT. Formación de peldaño de escalera con ladrillo cerámico hueco doble 24x11,5x9 cm., recibido con mortero de cemento CEM II/B-P 32,5 N y arena de río tipo M-5, i/replanteo y limpieza, medido en su longitud.	3	1,00			3,00			
							3,00	15,62	46,86
E07RW010	ud RECIBIDO ASPIRADOR ESTÁTICO MORT. Recibido de caperuzas de chimenea realizada en hormigón o cerámica (no incluida), con mortero de cemento CEM II/B-P 32,5 N y arena de río tipo M-5, i/anclaje, fijación al soporte, material auxiliar, limpieza y medios auxiliares. Según RC-03. Medida la unidad realmente ejecutada.	2				2,00			
							2,00	35,53	71,06
E07RT050D	m. RECIB. RASTREL 40x40mm. ATORNILL. SOBRE FL Suministro, colocación y recibido de rastreles metálicos de perfil de acero laminar 40x40mm, en paramentos verticales y horizontales para base de chapas de acero corten de revestimiento posterior, atornillados al cerramiento de FL (no incluida), i/replanteo, nivelación, material auxiliar, limpieza y medios auxiliares. Medida la longitud de cada rastrel realmente ejecutada.								
	Rastreles verticales c. 0,80m	8	2,20			17,60			
		3	3,80			11,40			
	Rastreles horizontales c. 2,00m	4	1,90			7,60			
		2	1,55			3,10			
		3	1,70			5,10			
	Rastreles para techo de entrada	3	1,55			4,65			
		3	1,82			5,46			
							54,91	5,69	312,44
R03RS060DC	m. MONTADO RODAPIÉ RECUPERADO Montado de rodapié recuperado.	1	5,80			5,80			
							5,80	5,61	32,54
D10DA521	M2 TAB. CIEGO MOVINORD M-82 TABLERO M2. Tabique modular desmontable MOVINORD tipo M-82, ciego, con periferia vista de acero lacado al horno, aislamiento de 55 mm de lana de roca, y doble panel de tablero aglomerado revestido de PVC de 13 mm, con un espesor total de 80 mm, aislamiento acústico 41,5 dB y RF-60, i/p.p. de puertas y herrajes, colocación de canalizaciones y recibido de cajas, totalmente montado y terminado.								
	Tabiquería del aseo	1	2,00		2,26	4,52			
		1	1,30		2,26	2,94			
							7,46	84,31	628,95

PRESUPUESTO Y MEDICIONES

REFORMA DE EDIFICO Y ADAPTACIÓN PARA BIBLIOTECA

CÓDIGO	DESCRIPCIÓN	UDS	LONGITUD	ANCHURA	ALTURA	PARCIALES	CANTIDAD	PRECIO	IMPORTE
D10DA001	M2 TRASDOSADO DIRECTO PLADUR N-12,5								
	M2. Trasdoso directo de muros con placas de yeso laminado Pladur de 12,5 mm. de espesor (UNE 102.023), recibida a él con pasta de agarre, incluso replanteo auxiliar, nivelación, recibido de cajas sobre la placa, encintado, tratamiento de juntas, totalmente terminado y listo para imprimir, pintar o decorar.								
	Zona en la que había corcho, acceso	1	3,50		3,75	13,13			
							13,13	11,50	151,00
	TOTAL CAPÍTULO 05 ALBAÑILERÍA.....								4.683,82

PRESUPUESTO Y MEDICIONES

REFORMA DE EDIFICIO Y ADAPTACIÓN PARA BIBLIOTECA

CÓDIGO	DESCRIPCIÓN	UDS	LONGITUD	ANCHURA	ALTURA	PARCIALES	CANTIDAD	PRECIO	IMPORTE
CAPÍTULO 06 CUBIERTA									
E09PNC040	m2 CUB.H.LIG.REV.ELAST.PRELASTIC-1000								
	Cubierta transitable formada por capa de hormigón ligero, de 15 N/mm2. de resistencia característica, en formación de pendientes de 8 cm., de espesor medio, capa de mortero de cemento y arena de río 1/6 de 2 cm. para regulación de pendientes, triple mano de revestimiento acrílico elástico, Prelastic 1000 de Copsa, aplicado a rodillo y armado entre ambas capas de malla de refuerzo de fibra de vidrio, i/remates de cazoletas y encuentros con paramentos y p.p. de medios auxiliares y elementos de seguridad. Listo para solar con pavimento a elegir.								
	Nuevo patio (m2)	1	13,26				13,26		
								38,98	516,87
	TOTAL CAPÍTULO 06 CUBIERTA.....								516,87

PRESUPUESTO Y MEDICIONES

REFORMA DE EDIFICIO Y ADAPTACIÓN PARA BIBLIOTECA

CÓDIGO	DESCRIPCIÓN	UDS	LONGITUD	ANCHURA	ALTURA	PARCIALES	CANTIDAD	PRECIO	IMPORTE
CAPÍTULO 07 AISLAMIENTOS									
E10ATV420	m2 AISL. TÉRM. E.P.S.-IV 60 mm								
	Aislamiento con planchas de poliestireno expandido de 60 mm. de espesor y 20 kg/m3. de densidad, autoextinguible M1, tipo IV-AE de 20 kg/m3 en cámaras de aire, i/p.p. de elementos de fijación, corte y colocación, deduciendo huecos superiores a 1 m2.								
	Planta Baja	1	2,46		2,26		5,56		
	Acceso a Biblioteca	1	1,80		1,95		3,51		
		2	1,20		3,80		9,12		
	Planta Altillo	1	2,68		2,29		6,14		
	A DEDUCIR:								
	Ventana	-1	1,90		1,00		-1,90		
							22,43	7,27	163,07
E10ATT020	m2 AIS.TERM.TECHOS P.ARENA 60 mm.+C-YESO								
	Aislamiento termoacústico con Panel Arena 60 de Isover, colocado sobre falso techo de placa de yeso de 13 mm., fijando éste con tornillos rosca-chapa a estructura auxiliar de perfilera galvanizada arriostrada al techo, i/p.p. de corte, colocación, tratamiento de juntas con cinta, terminado y listo para pintar. Según diseño de la D.F.								
	Falso techo bajo P. Altillo (m2). Pte. 4%	1	25,12				25,12		
	Falso techo resto biblioteca. Diferentes inclinaciones s. D.F.	1	2,84	7,61			21,61		
		1	9,70	5,46			52,96		
		1	3,54	4,30			15,22		
							114,91	32,09	3.687,46
	TOTAL CAPÍTULO 07 AISLAMIENTOS								3.850,53

PRESUPUESTO Y MEDICIONES

REFORMA DE EDIFICIO Y ADAPTACIÓN PARA BIBLIOTECA

CÓDIGO	DESCRIPCIÓN	UDS	LONGITUD	ANCHURA	ALTURA	PARCIALES	CANTIDAD	PRECIO	IMPORTE
CAPÍTULO 08 SOLADOS Y REVESTIMIENTOS									
E11RSP030	m. PELDAÑO H/T MADERA DE ROBLE Peldaño de madera de roble 1ª, para barnizar de 5 cm. de espesor de huella y 2 cm. de espesor en tabica, i/p.p. de rastreles de pino, piezas especiales y material auxiliar, colocado, medida en su longitud. Escaleras de acceso a P. Altillo	12	1,12				13,44		
							13,44	57,38	771,19
E11RRA080	m. RODAPIÉ DM ROBLE 7x1,6 cm. Rodapié de DM acabado en roble de 7x1,6 cm., barnizado en fábrica, clavado en paramentos, s/NTE-RSR-27, medido en su longitud. Escaleras de acceso a P. Altillo	24 1 1	0,65 1,53 1,06				15,60 1,53 1,06		
							18,19	4,78	86,95
E11RMR020	m2 TARIMA ROBLE 90x22mm. Tarima de roble de 90x22 mm. de sección, clase I (s/UNE 56809-1), colocada a la española, i/p.p. de rastreles de pino 7,5x2,5 cm. recibidos y nivelados con pasta de yeso negro, acuchillado, lijado y tres manos de barniz de dos componentes P6/8, i/p.p. de recortes y rodapié del mismo material, s/NTE-RSR-13, medida la superficie ejecutada. Rellano	1	1,53	1,08			1,65		
							1,65	102,42	168,99
E11EXG065	m2 SOLADO GRES 31x31cm. ANTIDESL. Solado de baldosa de gres de 31x31 cm., (AIIa-AI, s/UNE-EN-14411), antideslizante clase 2 de Rd (s/n UNE-ENV 12633:2003), recibido con mortero de cemento CEM II/B-P 32,5 N y arena de río (M-5), i/cama de 2 cm. de arena de río, rejuntado con lechada de cemento blanco BL 22,5 X y limpieza, s/NTE-RSR-2, medido en superficie realmente ejecutada. Nuevo patio (m2) Cuarto caldera (m2)	1 1	13,26 5,58				13,26 5,58		
							18,84	33,44	630,01
E11EPO013D	m2 SOL.GRES PORCEL. ANTIDES. 30x60cm.T/D C/SOL. Solado de gres porcelánico prensado no esmaltado (Bla- s/UNE-EN-14411), antideslizante clase 2 de Rd (s/n UNE-ENV 12633:2003), en baldosas de 30x60 cm. color según DF, para tránsito denso (Abrasión IV), recibido con adhesivo C1 TE s/EN-12004 Ibersec Tile porcelánico, sobre recrecido de mortero de cemento CEM II/B-P 32,5 N y arena de río (M-5) de 5 cm. de espesor, i/rejuntado con lechada de cemento blanco BL 22,5 X y limpieza, s/NTE-RSR-2, medido en superficie realmente ejecutada. Aseos (m2)	1 1	5,72 3,69				5,72 3,69		
							9,41	40,46	380,73
E08PEA080	m2 GUARNECIDO Y ENLU. YESO VERT. Guarnecido con yeso negro y enlucido de yeso blanco sin maestrear en paramentos verticales de 15 mm. de espesor, incluso formación de rincones, guarniciones de huecos, remates con rodapié, p.p. de guardavivos de chapa galvanizada y colocación de andamios, s/NTE-RPG, medido deduciendo huecos superiores a 2 m2. P. Baja Cancela puerta existente Barandilla escaleras acceso P. Altillo P. Altillo Cuarto A DEDUCIR Puertas Ventana	1 1 2 2 2 1 1 -3 -1	0,96 4,62 0,87 1,84 1,15 0,96 2,65 10,00 0,96 1,90		3,42 2,26 2,04 0,90 3,42 2,52 2,29 2,29 2,10 1,00		3,28 10,44 3,55 3,31 7,87 4,84 6,07 22,90 -6,05 -1,90		

PRESUPUESTO Y MEDICIONES

REFORMA DE EDIFICIO Y ADAPTACIÓN PARA BIBLIOTECA

CÓDIGO	DESCRIPCIÓN	UDS	LONGITUD	ANCHURA	ALTURA	PARCIALES	CANTIDAD	PRECIO	IMPORTE
							54,31	8,72	473,58
E08PEA090	m2 GUARNECIDO Y ENLU. YESO HORI. Guarnecido con yeso negro y enlucido de yeso blanco sin maestrear en paramentos horizontales de 15 mm. de espesor, incluso formación de rincones y colocación de andamios, s/NTE-RPG, medido deduciendo huecos superiores a 2 m2. Remates por modificar tabiquería	1	3,00	3,00		9,00			
							9,00	9,20	82,80
E08PEW010	m. GUARDAVIVOS PLÁSTICO Y METAL Guardavivos de plástico y metal con perforaciones colocado con maestras a cada lado con yeso negro punteado, s/NTE-RPG, medido en su longitud. Planta Baja P. Altillo Barandilla de obra de acceso a P. Altillo	1 3 2 1 2	2,26 2,29 0,90 2,88 3,42			2,26 6,87 1,80 2,88 6,84			
							20,65	3,89	80,33
E08PFM010	m2 ENFOSC. MAESTR.-FRATAS. M-15 VER. Enfoscado maestreado y fratasado con mortero de cemento CEM II/B-P 32,5 N y arena de río M-15, en paramentos verticales de 20 mm. de espesor, i/regleado, sacado de aristas y rincones con maestras cada 3 m. y andamiaje, s/NTE-RPE-7, medido deduciendo huecos. Planta Baja Aseos A DEDUCIR: Puertas	1 1 -2	9,72 7,92 0,96	2,26 2,26 2,10		21,97 17,90 -4,03			
							35,84	14,49	519,32
E08PFM020	m2 ENFOSC. MAESTR.-FRATAS. M-10 VER. Enfoscado maestreado y fratasado con mortero de cemento CEM II/B-P 32,5 N y arena de río M-10, en paramentos verticales de 20 mm. de espesor, i/regleado, sacado de aristas y rincones con maestras cada 3 m. y andamiaje, s/NTE-RPE-7, medido deduciendo huecos. Planta Baja Cuarto Caldera Exteriores P. Altillo A DEDUCIR: Puertas Ventana	1 1 1 1 -2 -1	11,70 2,27 3,09 2,53 0,96 1,90	2,26 2,26 2,26 2,29 2,10 1,00		26,44 5,13 6,98 5,79 -4,03 -1,90			
							38,41	14,45	555,02
E08PEW020	m2 MALLA FIBRA VIDRIO 3x3 mm. Malla de fibra de vidrio de 3x3 mm. de luz de refuerzo que cubra la línea de discontinuidad, i/fijado y tensado con un solape mínimo de 10 cm. a cada lado, recibido con pasta de yeso negro s/NTE-RPG, medida deduciendo huecos superiores a 2 m2. Encuentro canto forjado	1	2,53	0,46		1,16			
							1,16	7,97	9,25
E12AP080	m2 ALIC. GRES PORCELÁNICO 46x46cm. ESMALTADO Alicatado con azulejo de gres porcelánico esmaltado, en azulejos con acabado en relieve simulando piedra natural de 46x46 cm. color crema, (B1a s/UNE-EN-67), recibido con adhesivo C1 s/EN-12004 Cleintex porcelánico con doble encolado, sin incluir enfoscado de mortero, i/rejuntado con mortero tapajuntas CG2 s/nEN-13888 Texjunt color, i/p.p. de cortes, ingletes, piezas especiales, limpieza, s/NTE-RPA-3, medido deduciendo huecos superiores a 1 m2. Planta Baja Aseos	1 1	9,72 7,92		2,26 2,26	21,97 17,90			

PRESUPUESTO Y MEDICIONES

REFORMA DE EDIFICIO Y ADAPTACIÓN PARA BIBLIOTECA

CÓDIGO	DESCRIPCIÓN	UDS	LONGITUD	ANCHURA	ALTURA	PARCIALES	CANTIDAD	PRECIO	IMPORTE
	A DEDUCIR:								
	Puertas	-2	0,96		2,10	-4,03			
							35,84	51,75	1.854,72
E06PG020	m. VIERTEGUAS PIEDRA CALIZA 38x3 cm. Vieriteguas de piedra caliza de 38x3 cm. con goterón, recibido con mortero de cemento CEM II/B-P 32,5 N y arena de río M-5, i/rejuntado con lechada de cemento blanco BL 22,5 X y limpieza, medido en su longitud.								
	P. Attillo	1	1,90			1,90			
	Remate muro patio	1	2,37			2,37			
		1	2,63			2,63			
							6,90	21,36	147,38
E12PNG010	m. ENCIMERA GRANITO NACIONAL e=2cm Encimera de granito nacional de 2 cm. de espesor, con faldón y zócalo, i/ anclajes, colocada, medida la superficie ejecutada (mínima=1 m2).								
		1	2,00	0,40		0,80			
							0,80	171,17	136,94
TOTAL CAPÍTULO 08 SOLADOS Y REVESTIMIENTOS									5.897,21

PRESUPUESTO Y MEDICIONES

REFORMA DE EDIFICIO Y ADAPTACIÓN PARA BIBLIOTECA

CÓDIGO	DESCRIPCIÓN	UDS	LONGITUD	ANCHURA	ALTURA	PARCIALES	CANTIDAD	PRECIO	IMPORTE
CAPÍTULO 09 CARPINTERÍA									
E13CS030	ud PRECERCO PINO 110x35 mm.P/1 HOJA Precerco de pino de 110x35 mm. de escuadrilla, para puertas normalizadas de una hoja, montado, incluso p.p. de medios auxiliares.								
	P. Baja	4					4,00		
	P. Altílo	1					1,00		
							5,00	17,59	87,95
E13EPL020	ud P.P. LISA HUECA,SAPELLY Puerta de paso ciega normalizada, serie económica, lisa hueca (CLH) de sapelly barnizada, incluso precerco de pino de 70x35 mm., galce o cerco visto de DM rechapado de sapelly de 70x30 mm., tapajuntas lisos de DM rechapados de sapelly 70x10 mm. en ambas caras, y herrajes de colgar y de cierre latonados, montada, incluso p.p. de medios auxiliares.								
	P. Baja	1					1,00		
	P. Altílo	1					1,00		
							2,00	118,48	236,96
E13EPL020D	ud P.P. LISA HUECA,SAPELLY CON AIREADOR Puerta de paso ciega normalizada, serie económica, lisa hueca (CLH) de sapelly barnizada, incluso precerco de pino de 70x35 mm., galce o cerco visto de DM rechapado de sapelly de 70x30 mm., tapajuntas lisos de DM rechapados de sapelly 70x10 mm. en ambas caras, y herrajes de colgar y de cierre latonados, montada, incluso p.p. de medios auxiliares.								
	P. Baja	2					2,00		
							2,00	168,23	336,46
E13EPL055	ud P.P. LISA MACIZA ROBLE Puerta de paso ciega normalizada, lisa maciza (CLM) de roble barnizada, incluso precerco de roble de 70x35 mm., galce o cerco visto de DM rechapado de roble de 70x30 mm., tapajuntas moldeados de DM rechapados de sapelly 70x10 mm. en ambas caras, y herrajes de colgar y de cierre latonados, montada, incluso p.p. de medios auxiliares.								
	Acceso montacargas	1					1,00		
							1,00	212,25	212,25
E14ACV050	m2 VENT.AL.LC.PRACTICABLES 2 HOJAS Carpintería de aluminio lacado color de 60 micras, en ventanas practicables de 2 hojas, mayores de 1 m2 y menores de 2 m2 de superficie total, compuesta por cerco, hojas y herrajes de colgar y de seguridad, instalada sobre precerco de aluminio, sellado de juntas y limpieza, incluso con p.p. de medios auxiliares. s/NTE-FCL-3.								
	P. Altílo								
	Ventana	1	1,90		1,00		1,90		
							1,90	214,52	407,59
E14ACQ060	m2 P.BALCON.AL.LC.PRACTIC. 1 HOJA Carpintería de aluminio lacado color de 60 micras, con rotura de puente térmico, en puertas balconeras practicables de 1 hoja para acristalar, menores o iguales a 2 m2. de superficie total, compuesta por cerco, hoja con zócalo inferior ciego de 30 cm., y herrajes de colgar y de seguridad, instalada sobre precerco de aluminio, sellado de juntas y limpieza, incluso con p.p. de medios auxiliares. s/NTE-FCL-15.								
	P. Baja	2	0,90		2,05		3,69		
	P. Altílo	2	0,90		1,89		3,40		
							7,09	318,41	2.257,53
E14ACE020	m2 VENT.AL.LC. FIJO ESCAPARATE >4m2 Carpintería de aluminio lacado color de 60 micras, en ventanales fijos para escaparates o cerramientos en general mayores de 4 m. de superficie, para acristalar, compuesta por cerco sin carriles para persiana o cierre, junquillos y accesorios, instalada sobre precerco de aluminio, incluso con p.p. de medios auxiliares. s/NTE-FCL.								
	P. Baja	1	2,02		2,05		4,14		
							4,14	149,99	620,96

PRESUPUESTO Y MEDICIONES

REFORMA DE EDIFICIO Y ADAPTACIÓN PARA BIBLIOTECA

CÓDIGO	DESCRIPCIÓN	UDS	LONGITUD	ANCHURA	ALTURA	PARCIALES	CANTIDAD	PRECIO	IMPORTE
E14ACE010	m2 VENT.AL.LC. FIJO ESCAPARATE <4m2 Carpintería de aluminio lacado color de 60 micras, en ventanales fijos para escaparates o cerramientos en general menores de 4 m2. de superficie, para acristalar, compuesta por cerco sin carriles para persiana o cierre, junquillos y accesorios, instalada sobre precerco de aluminio, incluso con p.p. de medios auxiliares. s/NTE-FCL.								
	P. Baja	1	1,16		2,05				2,38
	P. Altillo	1	2,02		1,89				3,82
		1	1,16		1,89				2,19
							8,39	129,35	1.085,25
E15DBI010D	m. BARANDILLA ACERO INOXIDABLE Barandilla formada por perfiles de acero inoxidable a modo de pilastras para encajado de barandilla de vidrio laminar de 90 cm. de altura sin pasamanos. Pilastras en forma de doble U de 10x12 mm. cada 100 cm., con ángulo inferior para anclaje a la losa, todos los perfiles de acero inoxidable de 1ª calidad 18/8. Elaborada en taller y montaje en obra (sin incluir recibido de albañilería).								
	P. Altillo	1	5,29						5,29
	Balconeras	2	0,90						1,80
							7,09	276,70	1.961,80
D21NC605	M2 RECUBR. FACHADA LUXALÓN 400 U/T M2. Recubrimiento de fachadas Luxalon 400 U/T, formado por panel de aluminio de 400 mm. de ancho montado sobre piezas especiales de fijación, i/piezas de fijación, remates, juntas y p.p. de costes indirectos. Mismo color que la carpintería de aluminio, s. DF.								
	P. Altillo	1	5,11	0,63					3,22
							3,22	101,68	327,41
E15DBI010DP	m. PUERTA DE VIDRIO PERFILES DE ACERO INOX. Puerta de vidrio de formada por perfiles de acero inoxidable a modo de pilastras para encajado del vidrio laminar de la puerta de 90 cm. de altura. Pilastras en forma de doble U de 10x12 mm. cada 100 cm., con ángulo inferior para anclaje a la losa, todos los perfiles de acero inoxidable de 1ª calidad 18/8. Incluyendo perfiles de marco, hoja y junquillo, gomas de estanqueidad, herrajes de colgar de acero inoxidable; elaborada en taller, ajuste y montaje en obra (sin incluir recibido de albañilería).								
	Acceo montacargas a P. Altillo	1	1,00						1,00
							1,00	346,10	346,10
	TOTAL CAPÍTULO 09 CARPINTERÍA.....								7.880,26

PRESUPUESTO Y MEDICIONES

REFORMA DE EDIFICIO Y ADAPTACIÓN PARA BIBLIOTECA

CÓDIGO	DESCRIPCIÓN	UDS	LONGITUD	ANCHURA	ALTURA	PARCIALES	CANTIDAD	PRECIO	IMPORTE
CAPÍTULO 10 CERRAJERÍA									
E15CBL010AC	m2 PUERTA ENTRADA 1 H. ACERO CORTEN Puerta abatible de una hoja ejecutada con perfiles de acero corten, de 2 mm. de espesor, junquillos de 30x15 mm. con bulones a presión, herrajes de colgar y seguridad, patillas para anclaje de 10 cm., zócalo bajo ciego con chapa lisa a dos caras, i/corte, preparación y soldadura de perfiles en taller, ajuste y montaje en obra (sin incluir recibido de albañilería). Acceso Biblioteca Practicables	2	0,82		1,95	3,20			
							3,20	396,52	1.268,86
E15CBL010ACF	m2 CARPINTERÍA FIJA PERFILERÍA ACERO CORTEN Carpintería fija tipo escaparate ejecutada con perfiles de acero corten, de 2 mm. de espesor, junquillos de 30x15 mm. con bulones a presión, patillas para anclaje de 10 cm., zócalo bajo ciego con chapa lisa a dos caras, i/corte, preparación y soldadura de perfiles en taller, ajuste y montaje en obra (sin incluir recibido de albañilería). Acceso Biblioteca Fijos	1	1,85		1,95	3,61			
		1	0,82		1,95	1,60			
		1	0,59		1,95	1,15			
		1	1,55		3,70	5,74			
							12,10	342,50	4.144,25
E15CPF020	ud PUER.CORTAFUEGOS EI2-60-C5 0,90x2,10 Puerta metálica cortafuegos de una hoja pivotante de 0,90x2,10 m., homologada EI2-60-C5, construida con dos chapas de acero electrocincado de 0,80 mm. de espesor y cámara intermedia de material aislante ignífugo, sobre cerco abierto de chapa de acero galvanizado de 1,20 mm. de espesor, con siete patillas para fijación a obra, cerradura embutida y cremona de cierre automático, elaborada en taller, ajuste y fijación en obra, incluso acabado en pintura epoxi polimerizada al horno (sin incluir recibido de albañilería).	1				1,00			
							1,00	254,07	254,07
E07HC030DD	m2 PANEL VERT.CHAPA ACERO CORTEN e 6mm Cerramiento en fachada de panel vertical formado por dos láminas de acero prelacado en perfil comercial de 0,5 mm., con núcleo de EPS, poliestireno expandido de 20 kg./m3., con un espesor total de 5 cm., clasificado M-1 en su reacción al fuego, colocado sobre estructura auxiliar metálica, i/p.p. de solapes, tapajuntas, accesorios de fijación, juntas de estanqueidad, medios auxiliares. Según NTE-QTG-8, 9, 10 y 11. Medido en verdadera magnitud, deduciendo huecos superiores a 1 m2. Los 2 primeros metros e=6mm	1	1,70		2,00	3,40			
		1	2,02		2,20	4,44			
		1	3,38		2,00	6,76			
							14,60	67,86	990,76
E07HC030D	m2 PANEL VERT.CHAPA ACERO CORTEN e 3mm Cerramiento en fachada de panel vertical formado por dos láminas de acero prelacado en perfil comercial de 0,5 mm., con núcleo de EPS, poliestireno expandido de 20 kg./m3., con un espesor total de 5 cm., clasificado M-1 en su reacción al fuego, colocado sobre estructura auxiliar metálica, i/p.p. de solapes, tapajuntas, accesorios de fijación, juntas de estanqueidad, medios auxiliares. Según NTE-QTG-8, 9, 10 y 11. Medido en verdadera magnitud, deduciendo huecos superiores a 1 m2. Resto e=3mm Techo Cubierta	1	1,85		0,20	0,37			
		1	1,70		1,80	3,06			
		1	1,70		1,60	2,72			
		1	3,70	1,70		6,29			
		2	1,88	1,70		6,39			
							18,83	37,64	708,76
TOTAL CAPÍTULO 10 CERRAJERÍA.....									7.366,70

PRESUPUESTO Y MEDICIONES

REFORMA DE EDIFICIO Y ADAPTACIÓN PARA BIBLIOTECA

CÓDIGO	DESCRIPCIÓN	UDS	LONGITUD	ANCHURA	ALTURA	PARCIALES	CANTIDAD	PRECIO	IMPORTE
CAPÍTULO 11 VIDRIERÍA									
E16JA010	m2 ESPEJO PLATEADO 3 mm. Espejo plateado realizado con una luna float incolora de 3 mm. plateada por su cara posterior, incluso canteado perimetral y taladros.								
	Aseos	1	2,00		1,00	2,00			
		1	0,45		1,10	0,50			
							2,50	32,55	81,38
E16ESS010	m2 CLIMALIT SILENCE 33.1/12/4 36dB Doble acristalamiento C limalit Silence de Rw=36 dB y espesor total 22 mm, formado por un vidrio laminado acústico y de seguridad Stadip Silence 6 mm. de espesor (3+3) y un vidrio float Planilux incoloro de 4 mm y cámara de aire deshidratado de 12 mm con perfil separador de aluminio y doble sellado perimetral, fijado sobre carpintería con acuñaado mediante calzos de apoyo perimetrales y laterales y sellado en frío con silicona neutra, incluso colocación de junquillos, según NTE-FVP.								
	Planta Baja								
	Fijos	1	2,02		2,05	4,14			
		1	1,16		2,05	2,38			
	Practicables	2	0,90		2,05	3,69			
	Planta Altillo								
	Fijos	1	2,02		1,89	3,82			
		1	1,16		1,89	2,19			
	Practicables	2	0,90		1,89	3,40			
							19,62	78,76	1.545,27
E16ESA020	m2 CLIMALIT 4/ 6,8/ 4 mm. Doble acristalamiento C limalit, formado por dos vidrios float Planilux incoloros de 4 mm y cámara de aire deshidratado de 6 u 8 mm con perfil separador de aluminio y doble sellado perimetral, fijado sobre carpintería con acuñaado mediante calzos de apoyo perimetrales y laterales y sellado en frío con silicona neutra, incluso cortes de vidrio y colocación de junquillos, según NTE-FVP-8.								
	Planta Altillo								
	Ventana	1	1,90		1,00	1,90			
							1,90	29,48	56,01
E16DA010	m2 V.SEG.SIMPLE 3+3 BUTIRAL INCOLO. Acristalamiento con vidrio laminar de seguridad tipo Multipact compuesto por dos vidrios de 3 mm. de espesor unidos mediante lámina de butiral de polivinilo incolora, fijación sobre carpintería con acuñaado mediante calzos de apoyo perimetrales y laterales y sellado en frío con silicona Sikasil WS-605 S, incluso colocación de junquillos, según NTE-FVP.								
	Barandilla balconeras P. Altillo	2	0,90		0,90	1,62			
							1,62	38,97	63,13
E16DA070	m2 VIDRIO SEG. STADIP 33.2 TRASL. (Nivel1B1/P1A) Acristalamiento de vidrio laminar de seguridad Stadip compuesto por dos vidrios de 3 mm de espesor unidos mediante 2 láminas de butiral de polivinilo de 0,38 mm, una translúcida y una transparente, clasificado 1B1 según UNE-EN 12600 y P1A según UNE-EN 356, fijado sobre carpintería con acuñaado mediante calzos de apoyo perimetrales y laterales y sellado en frío con silicona neutra, incluso colocación de junquillos, según NTE-FVP.								
	Barandilla P. Altillo	1	5,28		0,90	4,75			
							4,75	76,95	365,51
E16DR020	m2 VIDRIO SEGURIDAD STADIP 88.2 INCOL. (Nivel 1B1/P2A) Acristalamiento de vidrio laminar de seguridad Stadip compuesto por dos vidrios de 8 mm de espesor unidos mediante 2 láminas de butiral de polivinilo incolora de 0,38 mm., clasificado 1B1 según UNE-EN 12600 y P2A según UNE-EN 356, fijado sobre carpintería con acuñaado mediante calzos de apoyo perimetrales y laterales y sellado en frío con silicona neutra, incluso colocación de junquillos, según NTE-FVP.								
	Acceso Biblioteca	1	0,82		1,95	1,60			
		1	0,59		1,95	1,15			
		1	1,55		3,70	5,74			

PRESUPUESTO Y MEDICIONES

REFORMA DE EDIFICIO Y ADAPTACIÓN PARA BIBLIOTECA

CÓDIGO	DESCRIPCIÓN	UDS	LONGITUD	ANCHURA	ALTURA	PARCIALES	CANTIDAD	PRECIO	IMPORTE
	Practicables	2	0,82		1,95	3,20			
							11,69	94,98	1.110,32
E16DR020D	m2 VIDRIO SEGURIDAD STADIP 88.2 INCOL. (Nivel 1B1/P2A)								
	<p>Acrisolamiento de vidrio laminar de seguridad Stadip compuesto por dos vidrios de 8 mm de espesor unidos mediante 2 láminas de butiral de polivinilo incolora de 0,38 mm., clasificado 1B1 según UNE-EN 12600 y P2A según UNE-EN 356, fijado sobre carpintería con acuñaado mediante calzos de apoyo perimetrales y laterales y sellado en frío con silicona neutra, incluso colocación de junquillos, según NTE-FVP.</p> <p>Incluso rótulo según proyecto e indicaciones de la DF de vinilo.</p>								
	Acceso Biblioteca								
	Fijos	1	1,85		1,95	3,61			
							3,61	98,88	356,96
	TOTAL CAPÍTULO 11 VIDRIERÍA.....								3.578,58

PRESUPUESTO Y MEDICIONES

REFORMA DE EDIFICIO Y ADAPTACIÓN PARA BIBLIOTECA

CÓDIGO	DESCRIPCIÓN	UDS	LONGITUD	ANCHURA	ALTURA	PARCIALES	CANTIDAD	PRECIO	IMPORTE
CAPÍTULO 12 VENTILACIÓN									
E23DCH003	m. T.H. CHAPA ACERO GALVANIZADA D=110mm Tubería helicoidal de pared lisa de D=125 mm. en chapa de acero galvanizada, espesor de 0,5 mm. Incluye parte proporcional de codos, derivaciones, manguitos y demás accesorios. Incluido derivaciones, instalación y costes indirectos. Conductos Ventilación Baños	1	8,00				8,00	14,80	118,40
E12PCH020	ud ASPIRADOR ESTÁTICO HP GRIS 31x31cm Aspirador estático de ventilación cuadrado de 31x31 cm. de dimensiones interiores formado por un remate o sombrerete, cuatro piezas intermedias y una base de hormigón prefabricado gris recibidas con cola. Totalmente instalado s/NTE-ISV y medida la unidad terminada.	1				1,00	1,00	76,25	76,25
E07WF020	m. FORRADO CONduc.VENT.LCV MORT. Forrado de conducto de ventilación doble de 45x25 cm. de sección, con ladrillo cerámico cara vista de 25x12x5 cm. color rojo liso de 1/2 pie, recibido con mortero de cemento CEM II/B-P 32,5 N y arena de río 1/6, p.p. de remates y encuentros con la cubierta con lamina asfáltica autoprottegida tipo LBM-30/M-NA, terminado, s/ RC-03, NTE-ISV, NTE-FFL, CTE-SE-F.	1	1,50			1,50	1,50	67,74	101,61
E07WA160	ud AYUDA ALBAÑ. AJUSTE SISTEMA VENTILACIÓN Ayuda de mano de obra de técnico especialista para ajuste por boca de extracción y los caudales del sistema.	1				1,00	1,00	165,00	165,00
E23VD1700	ud ABERTURA DE EXTRACCIÓN AIR-IN SALIDA Extractor para cocina y baños de la marca AIR-IN o equivalente, son bocas de extracción para sistemas de ventilación mecánica que se colocan en los locales húmedos. Son elementos graduales, indispensables para ajustar los caudales correctos en cada una de las viviendas con ventilación mecánica. Son circulares y se colocan fácilmente en el falso techo o en la pared, al inicio del conducto de extracción. Garantizan el aislamiento acústico debido a su material fonoabsorbente de alta calidad. Permiten ajustar el caudal deseado. Aseos	2				2,00	2,00	72,46	144,92
E23DRD100	ud FILTRO ACÚSTICO AIR-IN SILENCIADOR 100 mm Suministro y montaje de fieltro acústico marca "AIR-IN" de 100 mm de diámetro y 100 mm de longitud, de espuma de resina de melanina en tubos de salida de 100 mm de diámetro y ajustado a caudales de salida incluso parte proporcional de medios auxiliares, según CTE HS-3. Aseos	2				2,00	2,00	46,74	93,48
E07WV031	ud DOBLE REJILLA VENT. 20x20cm. MORT. Doble rejilla de ventilación de 20x20 cm. esmaltada en blanco, colocada en muros de fachada de 1 pie a dos caras, i/apertura de hueco, recibido con mortero de cemento CEM II/B-P 32,5 N y arena de río 1/6 y remates, s/NTE-ISV.	2				2,00	2,00	21,47	42,94
TOTAL CAPÍTULO 12 VENTILACIÓN									742,60

PRESUPUESTO Y MEDICIONES

REFORMA DE EDIFICIO Y ADAPTACIÓN PARA BIBLIOTECA

CÓDIGO	DESCRIPCIÓN	UDS	LONGITUD	ANCHURA	ALTURA	PARCIALES	CANTIDAD	PRECIO	IMPORTE
CAPÍTULO 13 INSTALACIÓN ELÉCTRICA Y TELECOMUNICACIONES									
E17BD010	ud TOMA DE TIERRA INDEP. CON PLACA Toma de tierra independiente con placa de cobre de 500x500x2 mm., cable de cobre de 35 mm ² , uniones mediante soldadura aluminotérmica, incluyendo registro de comprobación y puente de prueba.	1					1,00		
							1,00	149,50	149,50
E19TRC460	m. CANAL. INTERIOR PVC CORRUGADO D20 Canalización interior empotrada, formada por 1 tubo de PVC corrugado M 20/gp 7, de acuerdo a la serie de normas UNE 50086 (> 320 N, >2 joules), desde los registros de terminación de red hasta los registros de toma de usuario, para cada uno de los diferentes servicios de TB + RDSI, RTV y TLCA y SAFI, así como canalización adicional para las estancias donde no se instalen tomas de estos servicios y p.p. de registros de paso. Instalado.	1	100,00				100,00	3,28	328,00
D28AK002	Ud APLIQUE DE PARED 24 W Ud. Aplique decorativo de pared para interior, con carril portante en perfil de aluminio de extrusión, anodizado natural y con estructura lateral nervada, óptica formada por una chapa de diseño estricado y anodizado natural, con tapas frontales en chapa de acero esmaltadas, lámpara TC-L 24 W L. 840, grado de protección IP 20/CLASE I, portalámparas, replanteo, montaje, pequeño material y conexionado. Escaleras de acceso a P. Atiello	1					1,00		
							1,00	169,48	169,48
E18IRA040	ud OD-2971 1X80 W T-5 OD-2971 1X80W catalogo OD-297 1x80W (Difusor ikor), incluso tubos o lámparas correspondientes. Instalada, incluyendo replanteo y conexionado.	38					38,00		
							38,00	141,49	5.376,62
E18IRA010	ud REGLETA DE SUPERFICIE 1x18 W.AF Regleta de superficie de 1x18 W. con protección IP20 clase I, cuerpo de chapa de acero de 0,7 mm., pintado con pintura epoxi poliéster y secado al horno, sistema de anclaje formado por chapa galvanizada sujeta con tornillos incorporados, equipo eléctrico formado por reactancia, condensador, portalámparas, cebador, lámpara fluorescente nueva generación y bornes de conexión. Instalado, incluyendo replanteo, accesorios de anclaje y conexionado. Aseos Cuarto caldera	3 1					3,00 1,00		
							4,00	21,99	87,96
D27IE045	Ud CUADRO LOCAL PÚBLICA CONCURR. Ud. Cuadro tipo de distribución, protección y mando para local con uso de pública concurrencia, formado por un cuadro doble aislamiento ó armario metálico de empotrar ó superficie con puerta, incluido carriles, embarrados de circuitos y protección, IGA-32A (III+N); 1 interruptor de 40A/4p/30mA; 3 interruptores diferenciales de 40A/2p/30mA; 1 PIA de 25A (III+N); 12 PIAS de 10A (I+N); 10 PIAS de 15A (I+N); contactor de 40A/2 polos/220V; reloj-horario de 15A/220V con reserva de cuerda y dispositivo de accionamiento manual ó automático, totalmente cableado, conexionado y rotulado.	1					1,00		
							1,00	1.103,21	1.103,21
D27IC205	Ud CUADRO DE SERVICIOS COMUNES Ud. Cuadro servicios comunes Legrand formado por una caja doble aislamiento con puerta, cerradura y de empotrar de 24 elementos, incluido regleta Omega, embarrado de protección IGA 32 A (III+N), interruptor diferencial de 40A/2p/30m A y 5 PIAS de corte omnipolar de 10 A, así como minutero o automático horario con dispositivo de accionamiento manual o automático y un PIA 5 A (I+N) para su protección, así como 2 PIA de 25-32 A (III+N) para protección de línea de alimentación a uno o dos ascensores respectivamente.	1					1,00		

PRESUPUESTO Y MEDICIONES

REFORMA DE EDIFICIO Y ADAPTACIÓN PARA BIBLIOTECA

CÓDIGO	DESCRIPCIÓN	UDS	LONGITUD	ANCHURA	ALTURA	PARCIALES	CANTIDAD	PRECIO	IMPORTE
D27IC305	Ud CUADRO PROTECCIÓN 1 ASCENSOR Ud. Cuadro protección 1 ascensor, previo a su cuadro mando, formado por una caja doble aislamiento con puerta y de empotrar de 24 elementos, 1 interruptores diferenciales de 40 A/4p/30m A, 1 PIAS de corte omnipolar de 25 A (III+N), 3 PIAS de corte omnipolar de 10 A (I+N) y un diferencial de 25 A/2P/30 m A, totalmente montado, instalado y conexionado.	1				1,00	1,00	459,65	459,65
D27IE015	Ud CUADRO AIRE ACONDICIONADO UD. INTERIORES Ud. Cuadro tipo de distribución, protección y mando para aire acondicionado, formado por un cuadro doble aislamiento ó armario metálico de empotrar ó superficie con puerta, incluido carriles, embarrados de circuitos; 1 interruptor diferencial de 40A/4p/30mA, 8 PIAS de 10A (III+N); totalmente cableado, conexionado y rotulado. Según Reglamento Electrotécnico para Baja Tensión.	1				1,00	1,00	465,11	465,11
D27IE016	Ud CUADRO CALEFACCIÓN Ud. Cuadro tipo de distribución, protección y mando para Calefacción, formado por un cuadro doble aislamiento ó armario metálico de empotrar ó superficie con puerta, incluido carriles, embarrados de circuitos; 1 interruptor diferencial de 40A/4p/30mA, 6 PIAS de 10A (I+N); totalmente cableado, conexionado y rotulado. Según Reglamento Electrotécnico para Baja Tensión.	1				1,00	1,00	841,07	841,07
D27OC003	Ud BASE ENCHUFE "SCHUKO" JUNG-LS 990 Ud. Base enchufe con toma de tierra lateral realizado en tubo PVC corrugado M 20/gp5 y conductor de cobre unipolar, aislados para una tensión nominal de 750 V. y sección 2,5 mm2., (activo, neutro y protección), incluido caja de registro, caja mecanismo universal con tornillo, base enchufe 10/16 A (II+T.T.), sistema "Schuko" de JUNG-LS 521, así como marco respectivo, totalmente montado e instalado.	20				20,00	20,00	511,39	511,39
D27NE211	Ud BASE P/INFORMÁTICA JUNG-LS 990 Ud. Base para informática con toma conector coaxial (sin incluir cableado), realizado en tubo P.V.C. coarrugado M 20/gp5, incluido mecanismo JUNG-LS 990, caja de registro, caja mecanismo, totalmente montado e instalado.	6				6,00	6,00	18,62	372,40
D27NC041	Ud TOMA TV-FM LEGRAND GALEA Ud. Toma TV-FM realizada en tubo PVC corrugado M 20/gp5, incluyendo unicamente la toma TV-FM LEGRAND GALEA en blanco, caja mecanismo con tornillo, totalmente instalado i/alambrado galvanizado.	3				3,00	3,00	22,00	132,00
D27MA001	Ud TOMA TELÉFONO JUNG-AS 500 Ud. Toma para teléfono, realizada con canalización de PVC corrugado M 20/gp5, incluido guía de alambre galvanizado, caja de registro, caja mecanismo universal con tornillo, toma teléfono JUNG-UAE 4 UPO, placa para toma JUNG-A 569, así como marco respectivo, totalmente montado e instalado.	6				6,00	6,00	23,71	71,13
D27CK001	Ud CAJA GRAL. PROTECCIÓN 250A(TRIF.) Ud. Caja general de protección de 250A incluido bases cortacircuitos y fusibles calibrados de 250A para protección de la línea general de alimentación situada en fachada o nicho mural. ITC-BT-13 cumplan con las UNE-EN 60.439-1, UNE-EN 60.439-3, y grado de proteccion de IP43 e IK08.						6,00	16,12	96,72

PRESUPUESTO Y MEDICIONES

REFORMA DE EDIFICIO Y ADAPTACIÓN PARA BIBLIOTECA

CÓDIGO	DESCRIPCIÓN	UDS	LONGITUD	ANCHURA	ALTURA	PARCIALES	CANTIDAD	PRECIO	IMPORTE
		1				1,00			
							1,00	272,62	272,62
D27FG006	Ud MÓDULO UN CONTADOR TRIFÁSICO Ud. Módulo para un contador trifásico (viviendas unifamiliares), homologado por la Compañía suministradora, incluido cableado y protección respectiva. (Contador a alquilar). ITC-BT 16 y el grado de protección IP 40 e IK 09.	1				1,00			
							1,00	359,14	359,14
E17BD100	ud RED EQUIPOTENCIAL BAÑO Red equipotencial en cuarto de baño realizada con conductor de 4 mm ² , conectando a tierra todas las canalizaciones metálicas existentes y todos los elementos conductores que resulten accesibles según R.E.B.T.	2				2,00			
							2,00	30,27	60,54
TOTAL CAPÍTULO 13 INSTALACIÓN ELÉCTRICA Y TELECOMUNICACIONES.....									10.856,54

PRESUPUESTO Y MEDICIONES

REFORMA DE EDIFICIO Y ADAPTACIÓN PARA BIBLIOTECA

CÓDIGO	DESCRIPCIÓN	UDS	LONGITUD	ANCHURA	ALTURA	PARCIALES	CANTIDAD	PRECIO	IMPORTE
CAPÍTULO 14 INSTALACIÓN DE FONTANERÍA Y SANITARIOS									
E20WBA030	m. SISTEMA EVACUACIÓN INSON. TRICAPA PP D90mm. Tubería de evacuación insonorizada tricapa de polipropileno de D90 mm., Poliphon_Glynwed, con sistema de unión mediante inserción con manguito doble dilatador, colocada con abrazaderas soporte y con material aislante en el paso de forjado, clasificación B2 según DIN 4102 y EN-13501 clase E, incluso p.p. de piezas especiales insonorizadas del mismo material, totalmente instalado, s/ CTE-HS-5.	1	1,00			1,00			
							1,00	20,13	20,13
E20WBA040	m. SISTEMA EVACUACIÓN INSON. TRICAPA PP D110mm. Tubería de evacuación insonorizada tricapa de polipropileno de D110 mm., Poliphon_Glynwed, con sistema de unión mediante inserción con manguito doble dilatador, colocada con abrazaderas soporte y con material aislante en el paso de forjado, clasificación B2 según DIN 4102 y EN-13501 clase E, incluso p.p. de piezas especiales insonorizadas del mismo material, totalmente instalado, s/ CTE-HS-5.	1	5,60			5,60			
							5,60	24,58	137,65
E20XEP020	ud INST.AGUA F.C.ASEO C/LAV+INOD. Instalación de fontanería para un aseo, dotado de lavabo e inodoro, realizada con tuberías de polipropileno, UNE-EN-ISO-15874, para las redes de agua fría y caliente, y con tuberías de PVC serie B, UNE-EN-1453, para la red de desagües, con los diámetros necesarios para cada punto de servicio, con sifones individuales para los aparatos, incluso con p.p. de bajante de PVC de 110 mm. y manguetón para enlace al inodoro, terminada, y sin aparatos sanitarios. Las tomas de agua y los desagües, se entregan con tapones. s/CTE-HS-4/5.	3				3,00			
							3,00	167,69	503,07
E21ALE010	ud LAV.45x45 MOD. DIVERTA DE ROCA MURAL O APOYADO Lavabo modelo Diverta de Roca, para instalación mural o apoyado sobre encimera (sin incluir), de 45x45cm, con grifo monobloc, con rompechorros incluso válvula de desagüe de 32 mm., llaves de escuadra de 1/2" cromadas, y latiguillos flexibles de 20 cm. y de 1/2", instalado y funcionando.								
	Aseo	2				2,00			
	Aseo minusválidos	1				1,00			
							3,00	471,85	1.415,55
E21ANS020	ud INODORO MINUSVÁLIDO TANQUE BAJO Inodoro especial para minusválidos de tanque bajo y de porcelana vitrificada blanca, fijado al suelo mediante 4 puntos de anclaje, dotado de asiento ergonómico abierto por delante y tapa blancos, y cisterna con mando neumático, instalado y funcionando, incluso p.p. de llave de escuadra de 1/2" cromada y latiguillo flexible de 20 cm. de 1/2".	1				1,00			
							1,00	639,21	639,21
E21ANB020	ud INOD.T.BAJO COMPL. S.NORMAL BLA. Inodoro de porcelana vitrificada blanco, de tanque bajo, serie normal colocado mediante tacos y tornillos al solado, incluso sellado con silicona, y compuesto por: taza, tanque bajo con tapa y mecanismos y asiento con tapa lacados, con bisagras de acero, instalado, incluso con llave de escuadra de 1/2" cromada y latiguillo flexible de 20 cm. y de 1/2", funcionando.	2				2,00			
							2,00	165,41	330,82
E21AWV010	ud VERTEDERO PORC.48x50 G.PARED Vertedero de porcelana vitrificada, blanco, de 48x50 cm., dotado de rejilla de desagüe y enchufe de unión, colocado mediante tacos y tornillos al solado, incluso sellado con silicona, e instalado con grifería mezcladora de pared convencional, incluso válvula de desagüe de 40 mm., funcionando. (El sifón está incluido e las instalaciones de desagüe).	1				1,00			

PRESUPUESTO Y MEDICIONES

REFORMA DE EDIFICIO Y ADAPTACIÓN PARA BIBLIOTECA

CÓDIGO	DESCRIPCIÓN	UDS	LONGITUD	ANCHURA	ALTURA	PARCIALES	CANTIDAD	PRECIO	IMPORTE	
E21MA040	ud ESPEJO RECLINAB.MINUSV. 570x625 mm. Espejo reclinable especial para minusválidos, de 570x625 mm. de medidas totales, en tubo de aluminio con recubrimiento en nylon, incorpora una lámina de seguridad como protección en caso de rotura, instalado.	1				1,00	180,17	180,17		
E21MC070	ud BARRA APOYO ABAT. ACERO INOX. 85 cm. Barra de apoyo abatible provista de porta papel higiénico, para WC, de acero inoxidable 18/10 (AISI-304) de D=30 mm. y longitud 85 cm., con cubretornillos de fijación. Instalado con tacos de plástico y tornillos a la pared.	1				1,00	329,19	329,19		
E21MW060	ud DOSIFICADOR JABÓN LÍQUIDO 1 l. ABS Suministro y colocación de dosificador de jabón líquido con pulsador de 1 l., depósito fumé transparente y tapa de ABS blanco o negro, colocado mediante anclajes de fijación a la pared, y instalado.	2				2,00	136,81	136,81		
E21MW100	ud DISPENSADOR P.HIGIENICO IND. A.INOX. Suministro y colocación de dispensador de papel higiénico industrial 250/300 m. de acero inoxidable AISI-304 acabado brillante, colocado mediante anclajes de fijación a la pared, y instalado.	2				2,00	19,19	38,38		
E21MW110	ud DISPENSADOR TOALLAS PAPEL C/Z A.INOX Suministro y colocación de dispensador de toalla de papel plegada C/Z con carcasa de acero inoxidable AISI-304, colocado mediante anclajes de fijación a la pared, y instalado.	2				2,00	45,19	90,38		
E21MI120	ud PORTA ESCOBILLAS ACERO INOX. Porta escobillas de acero inoxidable 18x10 modelo con cubeta frontal de 11x23x11 cm. Instalado con tacos a la pared.	3				3,00	59,29	118,58		
								3,00	39,29	117,87
TOTAL CAPÍTULO 14 INSTALACIÓN DE FONTANERÍA Y SANITARIOS.....									4.057,81	

PRESUPUESTO Y MEDICIONES

REFORMA DE EDIFICIO Y ADAPTACIÓN PARA BIBLIOTECA

CÓDIGO	DESCRIPCIÓN	UDS	LONGITUD	ANCHURA	ALTURA	PARCIALES	CANTIDAD	PRECIO	IMPORTE
CAPÍTULO 15 INSTALACIÓN DE CALEFACCIÓN Y A.C.S.									
E22HH060	m. CHIMENEA HELICOIDAL D=300 mm. Chimenea helicoidal de D=300 mm. pared doble, interior inoxidable AISI-316 y exterior inoxidable, i/p.p. de codos, derivaciones, manguitos y demás accesorios, con aislamiento de lana de roca, instalado. Chimenea de la caldera	1	8,80			8,80			
							8,80	146,22	1.286,74
E01DIC020DC	ud COLOCACIÓN RADIADORES A MANO RECUPERADOS Colocación de radiadores y accesorios recuperados, por medios manuales, incluso limpieza, ajustes y funcionando. Radiadores	3				3,00			
							3,00	27,18	81,54
E01DIG020DC	ud COLOCACIÓN CALDERA RECUPERADA Colocación de caldera recuperada para traslado a nueva ubicación, según nueva distribución, por medios manuales, incluso con p.p. de desconexiones precisas de todo tipo, limpieza y medios auxiliares.	1				1,00			
							1,00	38,54	38,54
E22NTC020	m. TUBERÍA DE COBRE D=13-15 mm. Tubería de cobre de 13-15 mm. de diámetro, Norma UNE 37.141, para red de distribución de calefacción, con p.p. de accesorios, soldadura, pequeño material y aislamiento térmico s/IT.IC, probado a 10 kg/cm2. Desplazamiento radiadores actuales	1	10,00			10,00			
		2	14,90			29,80			
							39,80	7,25	288,55
E22TAE060	ud TERMO ELÉCTRICO 200 I. Termo eléctrico de 200 l., i/lámpara de control, termómetro, termostato exterior regulable de 35° a 60°, válvula de seguridad instalado con llaves de corte y latiguillos, sin incluir conexión eléctrica. Producción de A.C.S.	1				1,00			
							1,00	535,39	535,39
TOTAL CAPÍTULO 15 INSTALACIÓN DE CALEFACCIÓN Y A.C.S.....									2.230,76

PRESUPUESTO Y MEDICIONES

REFORMA DE EDIFICIO Y ADAPTACIÓN PARA BIBLIOTECA

CÓDIGO	DESCRIPCIÓN	UDS	LONGITUD	ANCHURA	ALTURA	PARCIALES	CANTIDAD	PRECIO	IMPORTE
CAPÍTULO 25 INSTALACIÓN DE AIRE ACONDICIONADO									
E01DIC020DAC	ud COLOCACIÓN DE APARATOS DE AACC RECUPERADOS Colocación de aparatos de aire acondicionado, máquina interior y exterior, recuperados, por medios manuales.	1				1,00			
							1,00	182,23	182,23
TOTAL CAPÍTULO 25 INSTALACIÓN DE AIRE ACONDICIONADO.....									182,23

PRESUPUESTO Y MEDICIONES

REFORMA DE EDIFICIO Y ADAPTACIÓN PARA BIBLIOTECA

CÓDIGO	DESCRIPCIÓN	UDS	LONGITUD	ANCHURA	ALTURA	PARCIALES	CANTIDAD	PRECIO	IMPORTE
CAPÍTULO 16 INSTALACIONES DE PROTECCIÓN									
E26FEA030	ud EXTINTOR POLVO ABC 6 kg.PR.INC Extintor de polvo químico ABC polivalente antibrasa, de eficacia 34A/183B, de 6 kg. de agente extintor, con soporte, manómetro comprobable y manguera con difusor, según Norma UNE, certificado AENOR. Medida la unidad instalada.	2				2,00			
							2,00	61,84	123,68
E26FEE800	ud EXTINTOR HÍDRICO 9 LITROS Extintor hídrico, de eficacia 13A/233B, de 9 l. de agente extintor (agua con agente espumógeno), con soporte, manguera con difusor, según Norma UNE. Medida la unidad instalada.	1				1,00			
							1,00	89,35	89,35
E18GLC060	ud EMER. URA 21 IP42 310 Lúm. 62 m2 Aparato autónomo de alumbrado de emergencia no permanente con señalización modelo URA21, con lámpara de emergencia incandescente; grado de protección IP 42, flujo luminoso 310 lm, superficie que cubre 62 m2. Funcionamiento no permanente, autonomía superior a 1 hora, batería Ni-Cd alta temperatura, según Norma UNE 60 598.2.22, UNE 20 062-93 (inc.) y NBE-CPI 96, con marca de calidad N. Alimentación 230V 50/60Hz. Componentes certificados, materiales resistentes al calor y al fuego. Apto para montaje en superficies inflamables. Bornas de telemando protegidas contra conexión accidental a 230 V. Instalado incluyendo replanteo, accesorios de anclaje y conexionado.	3				3,00			
							3,00	69,05	207,15
E13EFS020	ud P.PASO 1H. EI2 45-C5 SAPELLY Conjunto montado en block para puerta de paso de una hoja lisa, cortafuegos EI2 45-C5 de medidas normalizadas, compuesto de hoja construida con materiales ignífugos y rechapada de sapelly, precerco, cerco intumescente y tapajuntas en ambas caras, ignífugos y recubiertos del mismo material de la hoja, herrajes de cuelgue (4 pernos de acero inoxidable de 100x72 mm.), y de seguridad, materiales fabricados con elementos ignífugos, montado el conjunto e incluso con p.p. de burlete y sellado de juntas con masilla intumescente, en las dos caras del block, y antes de colocar los tapajuntas, entre el precerco de obra y el cerco visto. Marco de 15 cm. Dos puertas de ellas con cierre con llave.	1				1,00			
							1,00	437,36	437,36
E26FJ010	ud SEÑAL POLIESTIRENO 210x297 mm.NO FOTOL. Señalización de equipos contra incendios no fotoluminiscente, de riesgo diverso, advertencia de peligro, prohibición, evacuación y salvamento, en poliestireno de 1,5 mm, de dimensiones 210x297 mm. Medida la unidad instalada. Señalización extintores Señalización salida	3 5				3,00 5,00			
							8,00	2,89	23,12
TOTAL CAPÍTULO 16 INSTALACIONES DE PROTECCIÓN.....									880,66

PRESUPUESTO Y MEDICIONES

REFORMA DE EDIFICIO Y ADAPTACIÓN PARA BIBLIOTECA

CÓDIGO	DESCRIPCIÓN	UDS	LONGITUD	ANCHURA	ALTURA	PARCIALES	CANTIDAD	PRECIO	IMPORTE
CAPÍTULO 18 PINTURA									
E27EPA020	m2 P. PLÁST. LISA MATE ESTÁNDAR OBRA B/COLOR Pintura plástica lisa mate lavable estándar obra nueva en blanco o pigmentada, sobre paramentos horizontales y verticales, dos manos, incluso mano de imprimación y plastecido. Paramentos horizontales								
	Biblioteca	1	14,88		2,26				33,63
	Zona más alta (altura media)	1	13,05		3,35				43,72
		1	16,52		3,35				55,34
	Cuarto armarios de instalaciones	1	8,83		2,17				19,16
	Trastero y cuarto de la limpieza	1	13,06		2,17				28,34
	Falso techo bajo P. Altillo (m2). Pte. 4%	1	25,12						25,12
	Falso techo resto biblioteca. Diferentes inclinaciones s. D.F.	1	2,84	7,61					21,61
		1	9,70	5,46					52,96
		1	3,54	4,30					15,22
	A DEDUCIR:								
	Puertas	-2	0,96		2,10				-4,03
	Ventanales fijos y balconeras	-1	5,11		2,05				-10,48
		-1	0,96		2,10				-2,02
	Puerta	-2	0,89		2,10				-3,74
							274,83	4,80	1.319,18
E27EPA030	m2 P. PLAST. ACRIL. MATE LAVABLE B/COLOR Pintura plástica acrílica lisa mate lavable profesional, en blanco o pigmentada, sobre paramentos horizontales y verticales, dos manos, incluso imprimación y plastecido.								
	Cuarto caldera	1	11,70		2,26				26,44
	Nuevo Patio	1	16,14		2,26				36,48
		1	8,71		2,29				19,95
		1	8,71		0,26				2,26
		1	7,47		3,16				23,61
	Resto de patio en el edificio	1	4,90		3,10				15,19
	A DEDUCIR:								
	Puerta	-2	0,96		2,10				-4,03
	Fijos y balconeras PB	-1	5,11		2,05				-10,48
		-1	5,11		1,89				-9,66
	Ventana	-1	1,90		1,00				-1,90
		-1	1,95		1,09				-2,13
							95,73	6,52	624,16
E27MB020	m2 BARNI.MADERA MATE 2 MAN. Barnizado carpintería de madera interior o exterior con barniz sintético con acabado mate, dos manos.								
	Escaleras de acceso a P. Altillo	12	1,12	0,32					4,30
		14	1,12	0,18					2,82
							7,12	10,71	76,26
E27HS010	m2 MARTELE COLOR Pintura al marteles color con pistola sobre carpintería metálica, i/limpieza, mano de imprimación y acabado a dos manos.								
	Puerta caldera = color Carpintería de aluminio, s. DF	2	0,96		2,10				4,03
							4,03	14,44	58,19
	TOTAL CAPÍTULO 18 PINTURA.....								2.077,79

PRESUPUESTO Y MEDICIONES

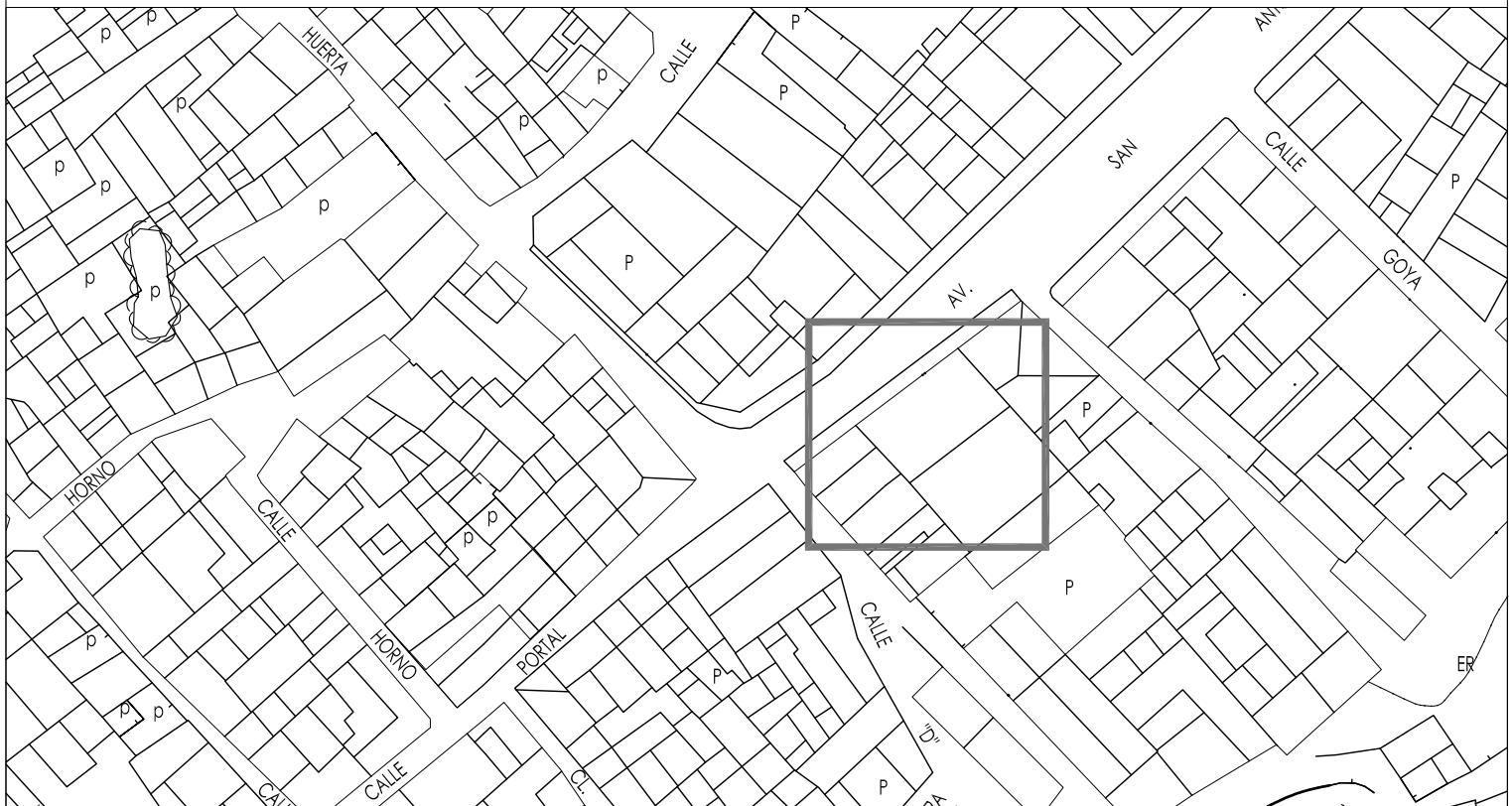
REFORMA DE EDIFICIO Y ADAPTACIÓN PARA BIBLIOTECA

CÓDIGO	DESCRIPCIÓN	UDS	LONGITUD	ANCHURA	ALTURA	PARCIALES	CANTIDAD	PRECIO	IMPORTE
CAPÍTULO 19 VARIOS									
E07WV110	m2 LIMPIEZA DE VIVIENDAS Y LOCALES								
	Limpieza final de obra en viviendas unifamiliares, desprendiendo morteros adheridos en suelos, sanitarios, escaleras, patios, barrido y retirada de escombros a pie de carga, i/p.p. productos de limpieza y medios auxiliares. Medido el metro cuadrado construido.								
	Superficie m2	1	136,42			136,42			
							136,42	1,84	251,01
	TOTAL CAPÍTULO 19 VARIOS								251,01

PRESUPUESTO Y MEDICIONES

REFORMA DE EDIFICIO Y ADAPTACIÓN PARA BIBLIOTECA

CÓDIGO	DESCRIPCIÓN	UDS	LONGITUD	ANCHURA	ALTURA	PARCIALES	CANTIDAD	PRECIO	IMPORTE
CAPÍTULO 20 ESTUDIO DE SEGURIDAD Y SALUD									
E12000001	ud ESTUDIO BASICO DE SEGURIDAD Y SALUD								
	Instalaciones provisionales de obra tales como señalizaciones, protecciones personales y protecciones colectivas utilizadas para la seguridad del personal durante el transcurso de la obra.								
	Aproximadamente PEM	0,025	71.405,48				1.785,14		
							1.785,14	1,00	1.785,14
	TOTAL CAPÍTULO 20 ESTUDIO DE SEGURIDAD Y SALUD.....								1.785,14
	TOTAL.....								66.153,62



DISTRIBUCIÓN INTERIOR PARA BIBLIOTECA Y TELECENTRO

avenida san antonio abad 4. zaidín. huesca

M.I. Ayuntamiento de Zaidín **promotor**

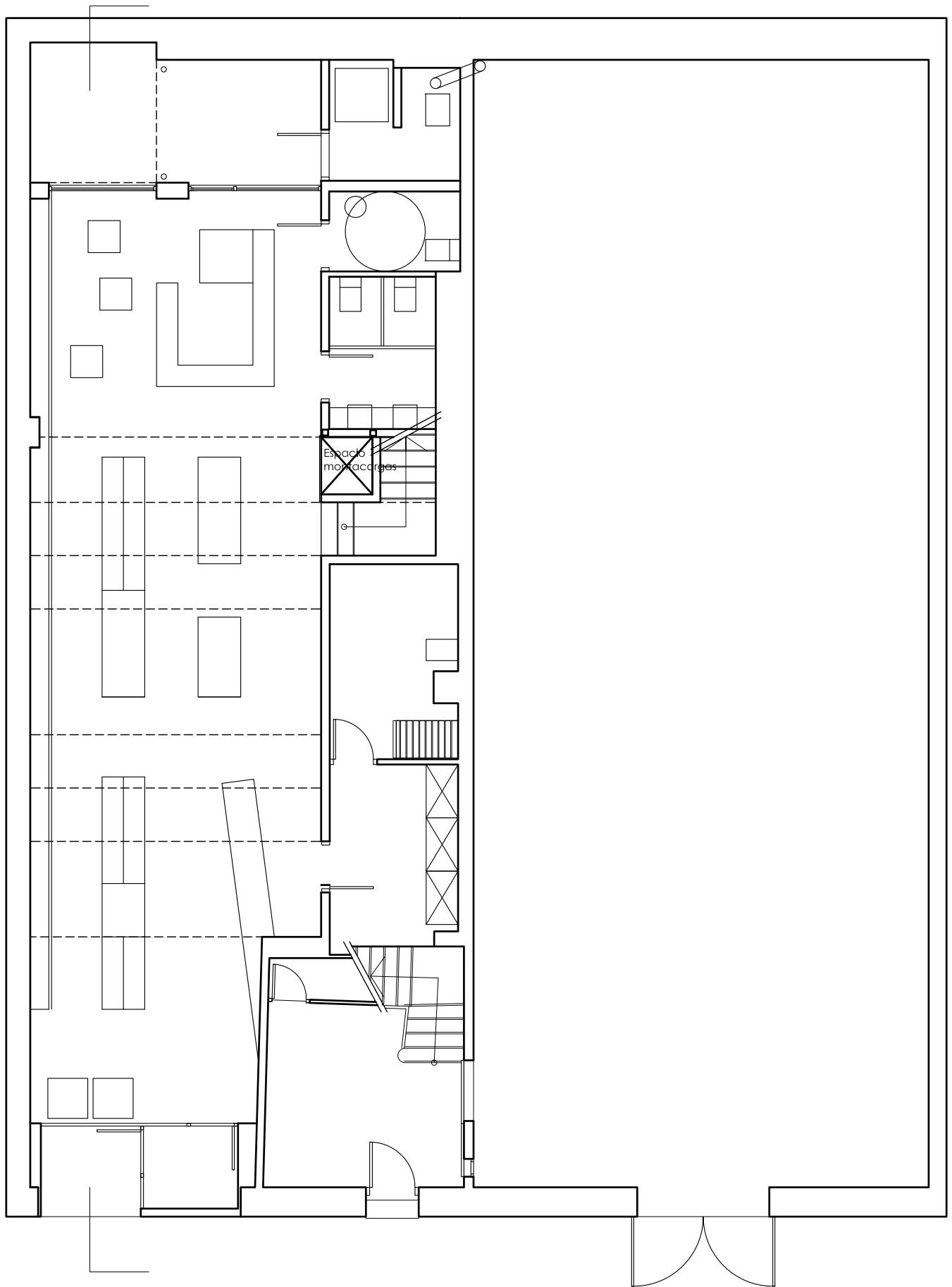
Prudenci Español i Pons **arquitecte**

MEMORIA VALORADA

SITUACIÓN

ESCALA 1/1000, 1/5000
ENERO 2010

A01



DISTRIBUCIÓN INTERIOR PARA BIBLIOTECA Y TELECENTRO

avenida san antonio abad 4. zaidín. huesca

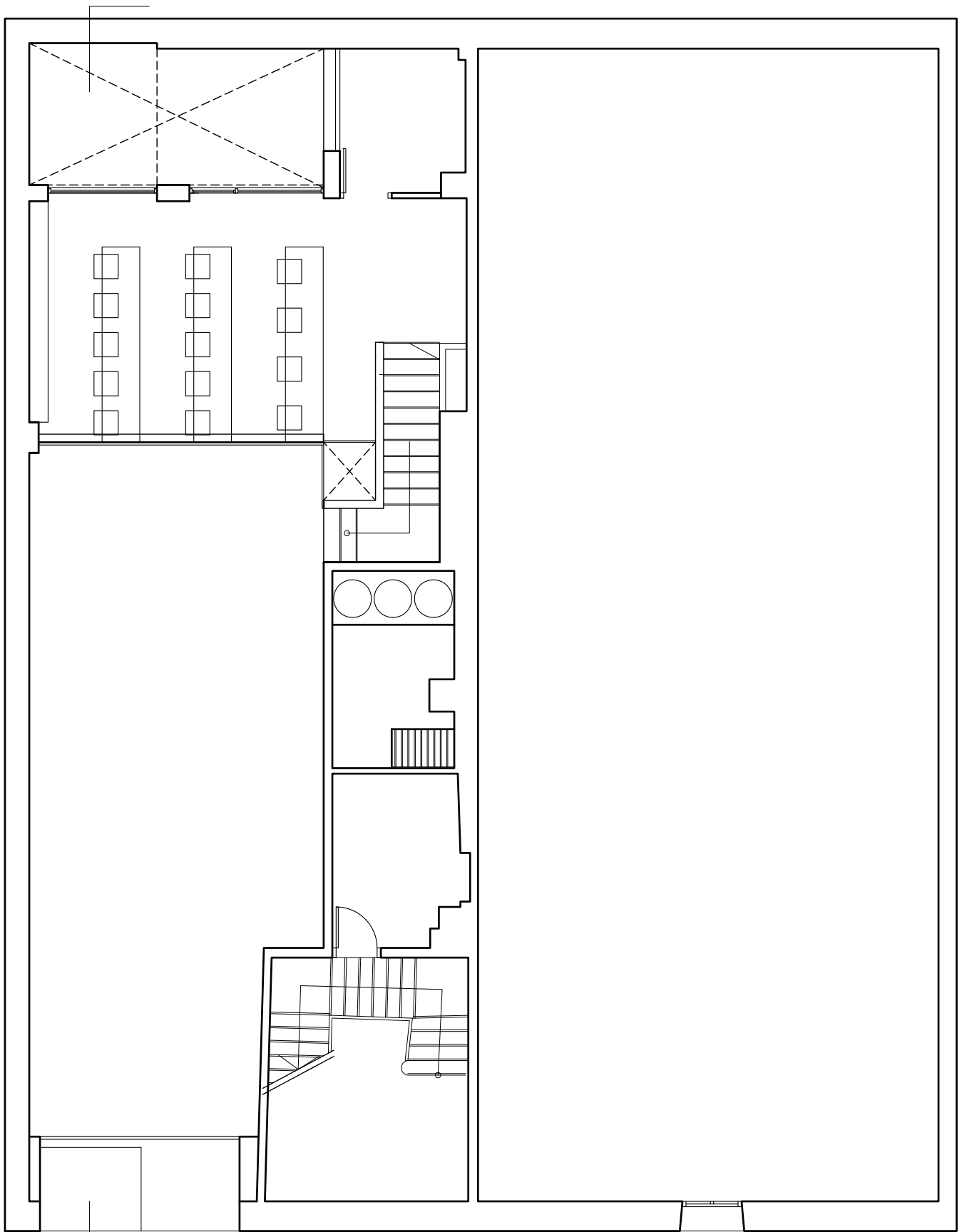
M.I. Ayuntamiento de Zaidín **promotor**

MEMORIA VALORADA
PLANTA BAJA

Prudenci Español i Pons **arquitecte**

ESCALA 1/100
ENERO 2010

A02



DISTRIBUCIÓN INTERIOR PARA BIBLIOTECA Y TELECENTRO

avenida san antonio abad 4. zaidín. huesca

M.I. Ayuntamiento de Zaidín **promotor**

MEMORIA VALORADA
PLANTA ALTILLO

Prudenci Español i Pons **arquitecte**

ESCALA 1/100
ENERO 2010

A03



ALZADO ACTUAL



ALZADO PROPUESTO

DISTRIBUCIÓN INTERIOR PARA BIBLIOTECA Y TELECENTRO

avenida san antonio abad 4. zaidín. huesca

M.I. Ayuntamiento de Zaidín **promotor**

Prudenci Español i Pons **arquitecte**

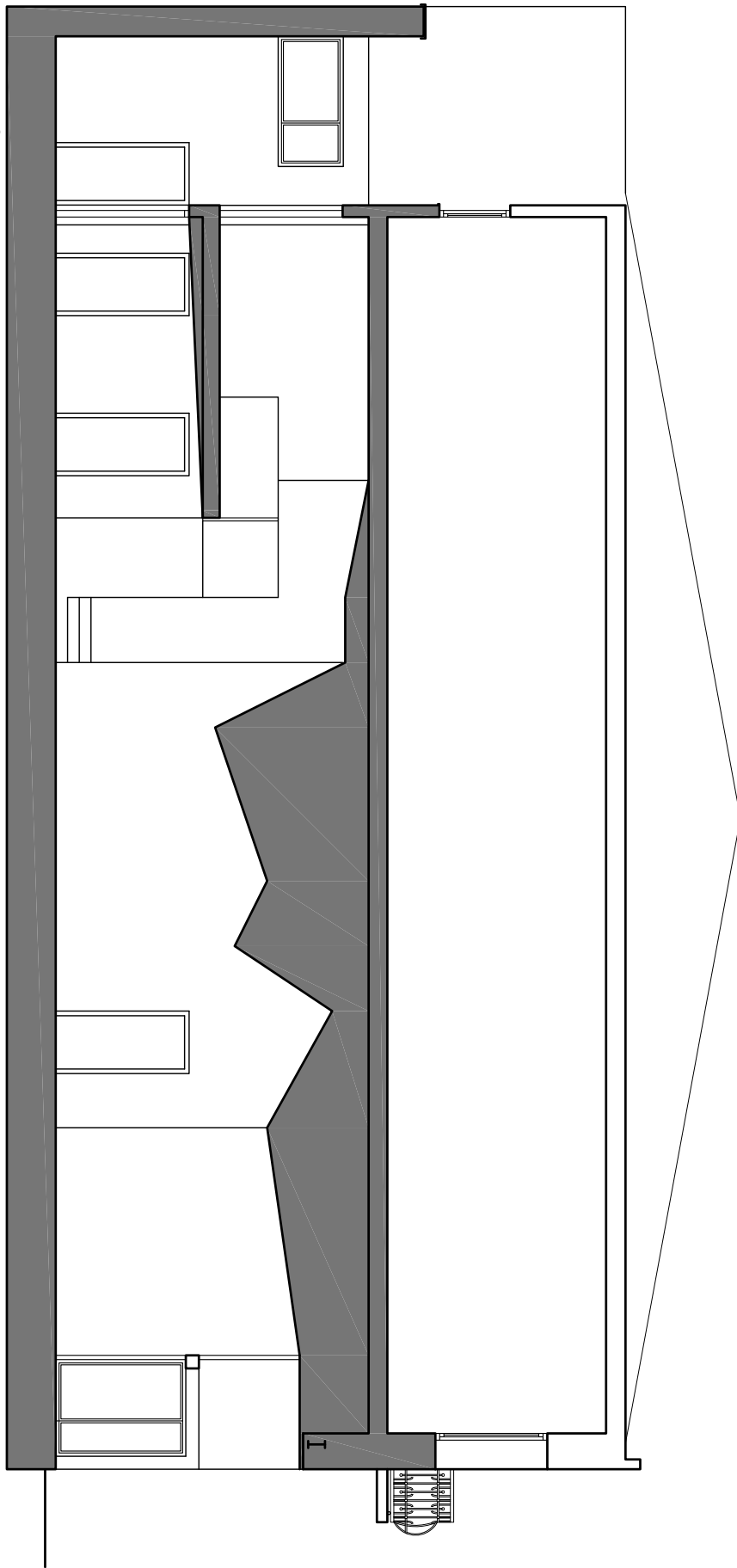
MEMORIA VALORADA

**ALZADO EXISTENTE Y
PROPUESTO**

ESCALA 1/100
ENERO 2010

A04

SECCIÓN



DISTRIBUCIÓN INTERIOR PARA BIBLIOTECA Y TELECENTRO

avenida san antonio abad 4. zaidín. huesca

M.I. Ayuntamiento de Zaidín **promotor**

Prudenci Español i Pons **arquitecte**

MEMORIA VALORADA

SECCIÓN

ESCALA 1/100
ENERO 2010

A05